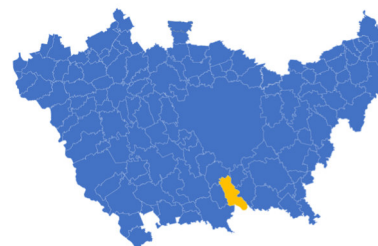


SB1

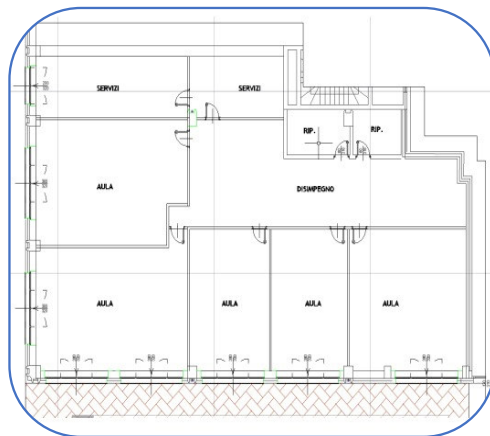


# SERVIZI

- Implementazione dei servizi alla persona nel quartiere delle Rose, attualmente poco servito
- Rifunionalizzazione di una parte della struttura attualmente non utilizzata (temporaneamente adibita a deposito materiali) al piano terra dell'edificio di via Gigli
- Utilizzo di fonti energetiche rinnovabili (fotovoltaico)



PIEVE EMANUELE



L'intervento prevede la manutenzione straordinaria e l'efficientamento energetico su metà del piano terra del centro polifunzionale di via Gigli (oggetto anche dell'intervento ID 458), per ospitare un asilo nido per ca. 60 bambini, che avrà uno spazio esterno pertinenziale dedicato (ca.800 mq). I lavori comprendono opere di finitura ed impianti, con utilizzo del fotovoltaico.

Superficie complessiva: 1.250 mq      Numero alloggi: --      Spazi pubblici: 1.250 mq  
 Costo totale: 1.200.000 €      Finanziamento PNRR: 1.150.000 €  
 Fine lavori: marzo 2026

Finanziato dall'Unione europea  
NextGenerationEU



PIN  
Qu  
A