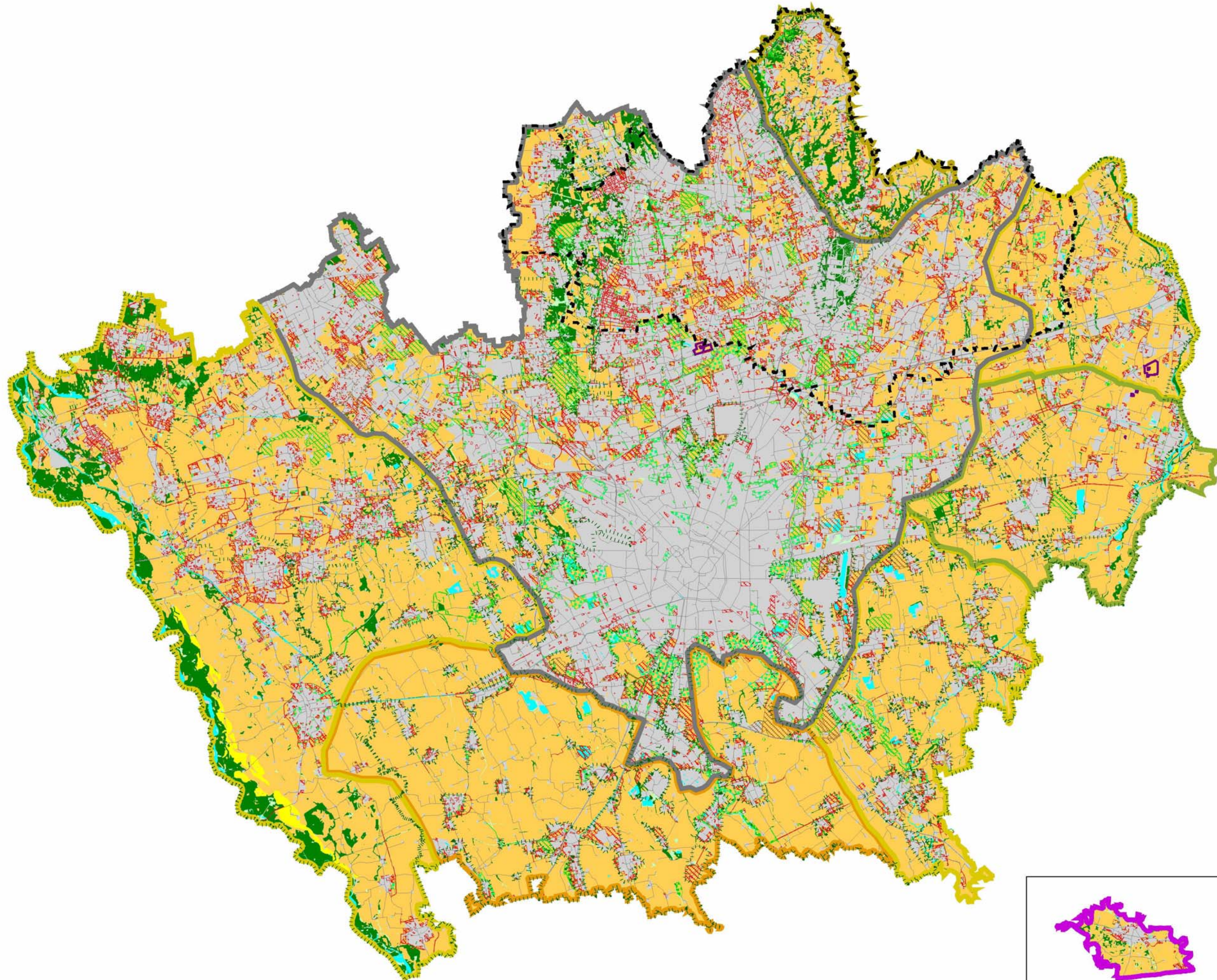


Tavola A

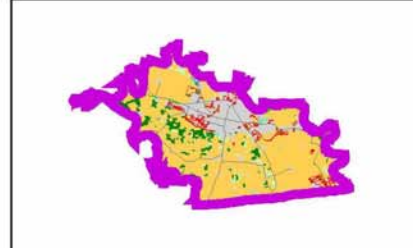


- Macrosistemi produttivi**
- Sistema infraurbano
 - Sistema con presenza prevalente di colture foraggere
 - Sistema con presenza prevalente di colture a vigneto
 - Sistema collinare
 - Sistema con presenza prevalente di colture cerealicole e zootecnia
 - Sistema con presenza prevalente di colture a risaia

- Valore agricolo-forestale**
- Valore agricolo-forestale molto alto
 - Valore agricolo-forestale moderato
 - Boschi
 - Macchie boscate
 - Aree naturali
 - Aree idriche e di non suolo

- Previsioni contenute negli strum. urbanistici comunali**
- Espansioni insediative e infrastrutturali
 - Aree a verde di livello sovracomunale
 - Aree a verde di livello comunale
 - Aree miste verde-attrezzature di livello comunale
 - Aree miste verde-attrezzature di livello sovracomunale
 - Ambiti estrattivi

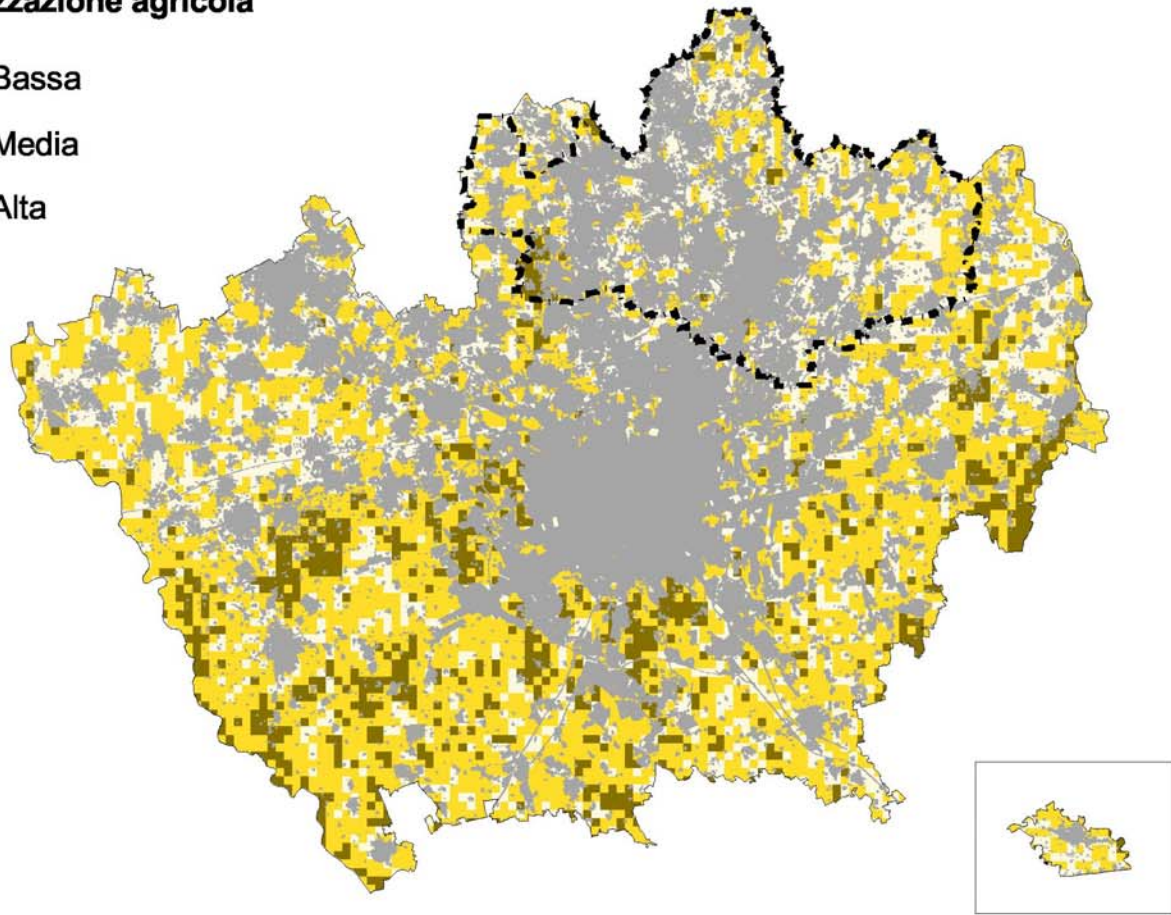
- Altre informazioni**
- Confine provincia di Monza e Brianza
 - Parchi regionali
 - Urbanizzato
 - Strade



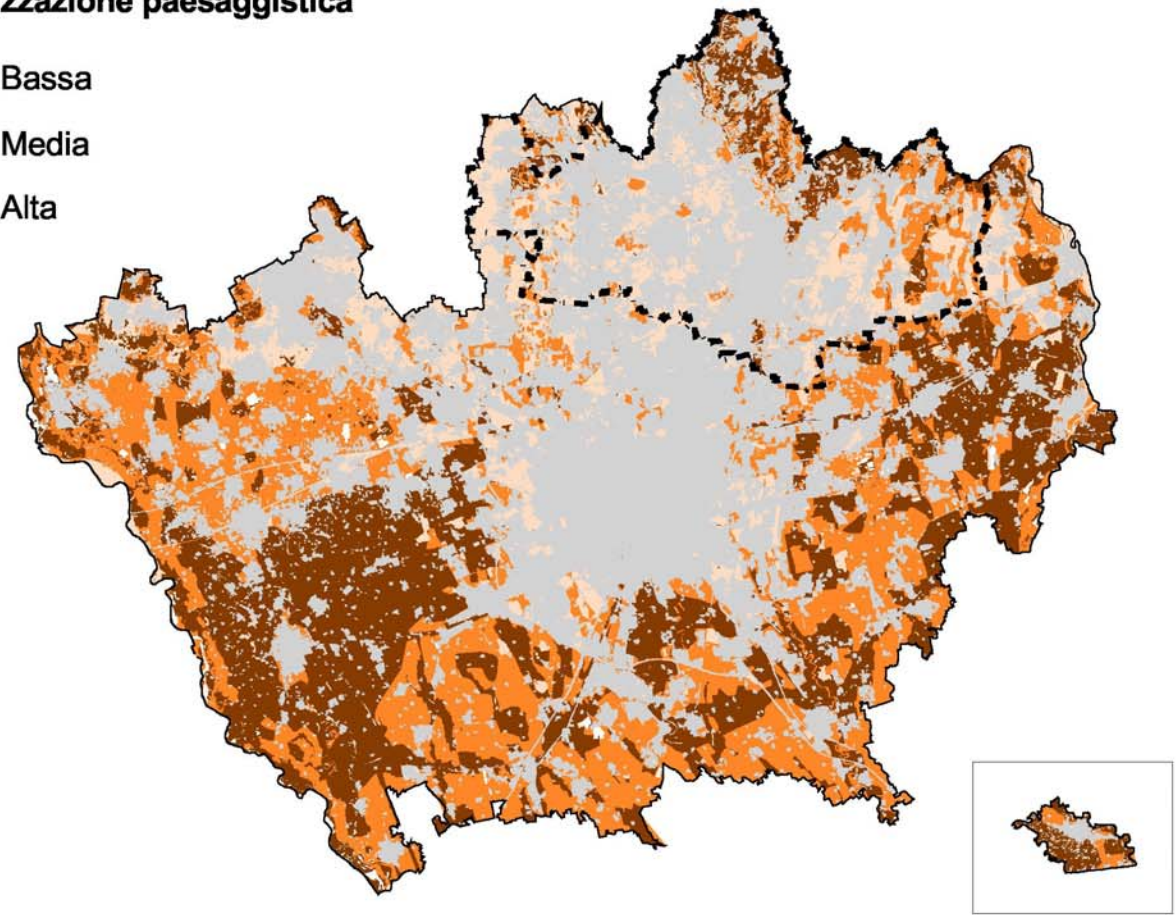
Scala 1:200.000

CARTA DEL VALORE AGRICOLO E DEI MACRO-SISTEMI AGRICOLI PRODUTTIVI

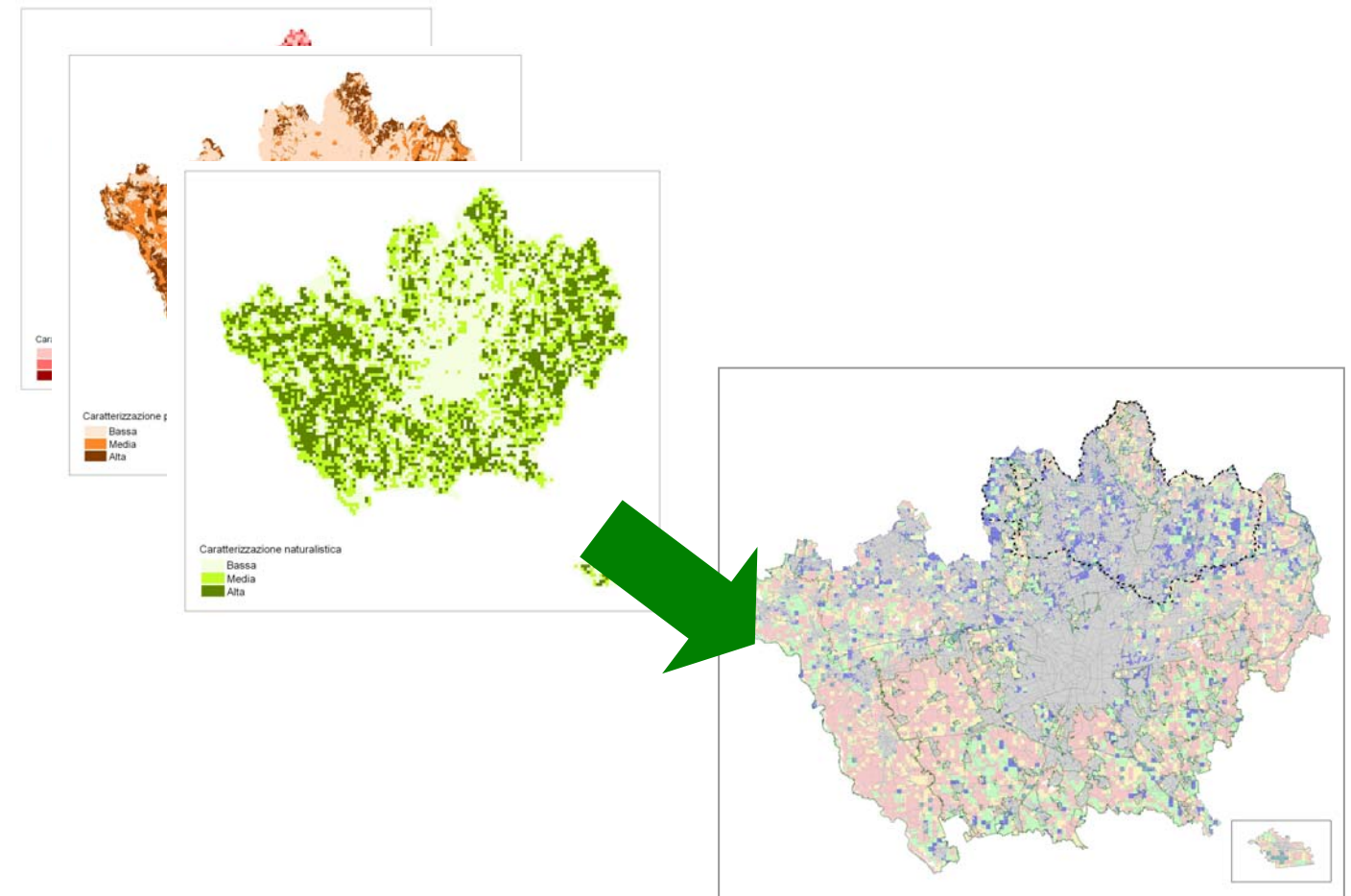
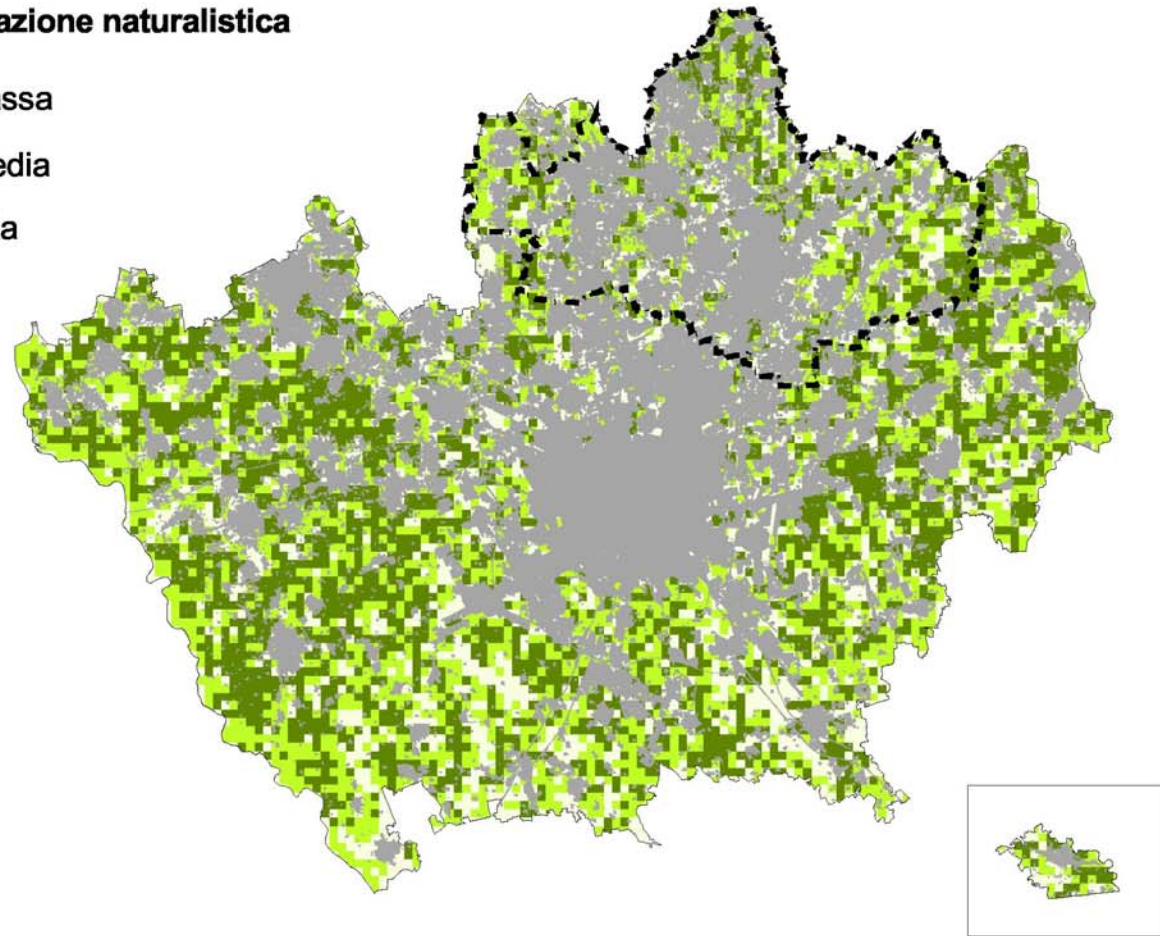
Caratterizzazione agricola



Caratterizzazione paesaggistica



Caratterizzazione naturalistica

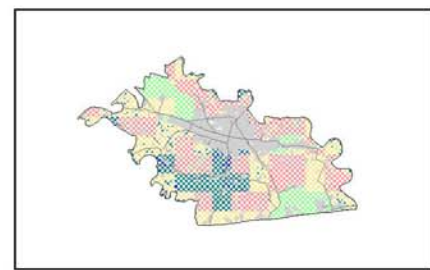
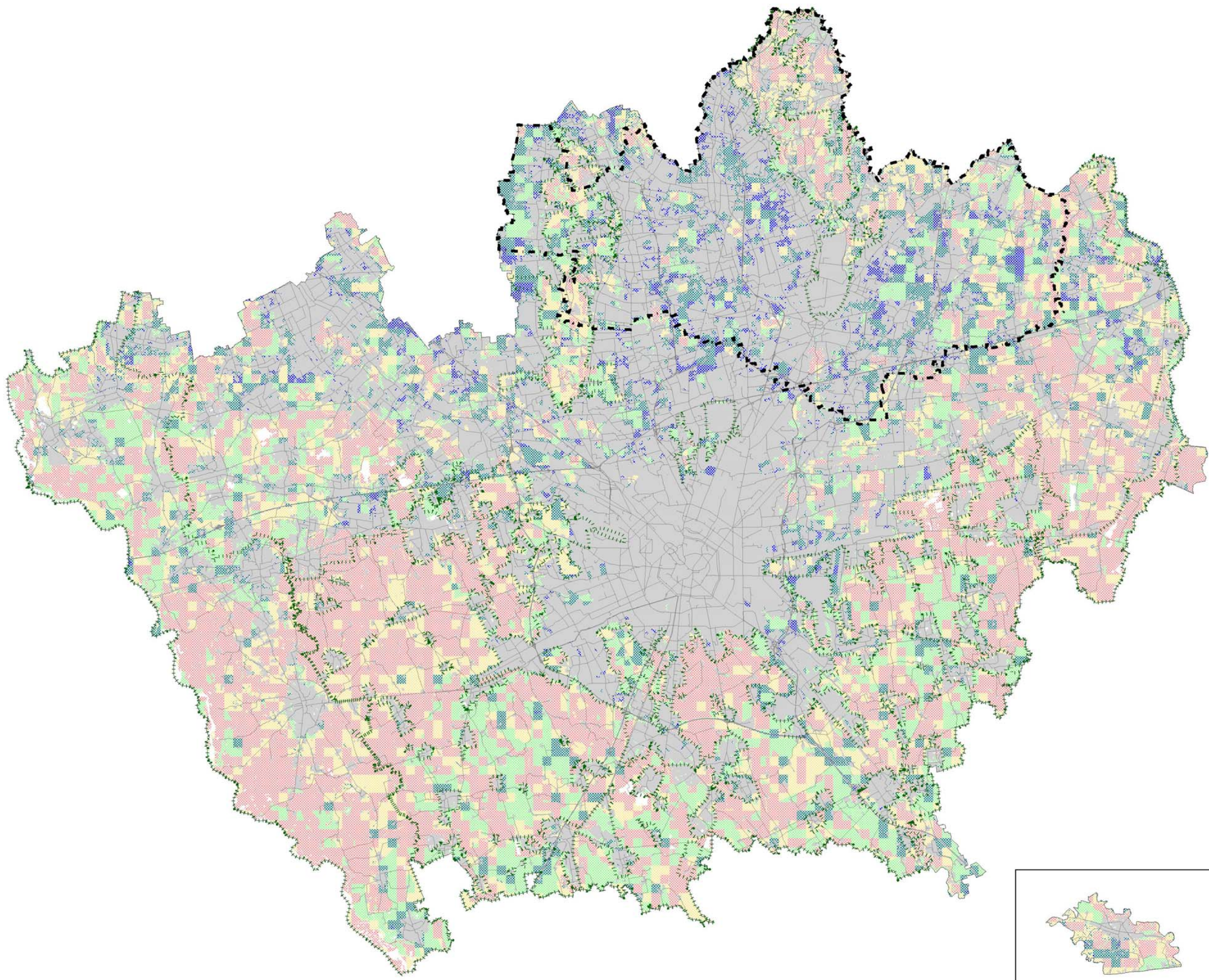


Matrice delle caratterizzazioni dello spazio agricolo

Classe	Caratterizzazione paesaggistica			Caratterizzazione agricola			Caratterizzazione naturalistica		
	Alta	Medio	Bassa	Alta	Medio	Bassa	Alta	Medio	Bassa
1	■	■	■	■	■	■	■	■	■
2	■	■	■	■	■	■	■	■	■
3	■	■	■	■	■	■	■	■	■
4	■	■	■	■	■	■	■	■	■
5	■	■	■	■	■	■	■	■	■
6	■	■	■	■	■	■	■	■	■
7	■	■	■	■	■	■	■	■	■
8	■	■	■	■	■	■	■	■	■
9	■	■	■	■	■	■	■	■	■
10	■	■	■	■	■	■	■	■	■

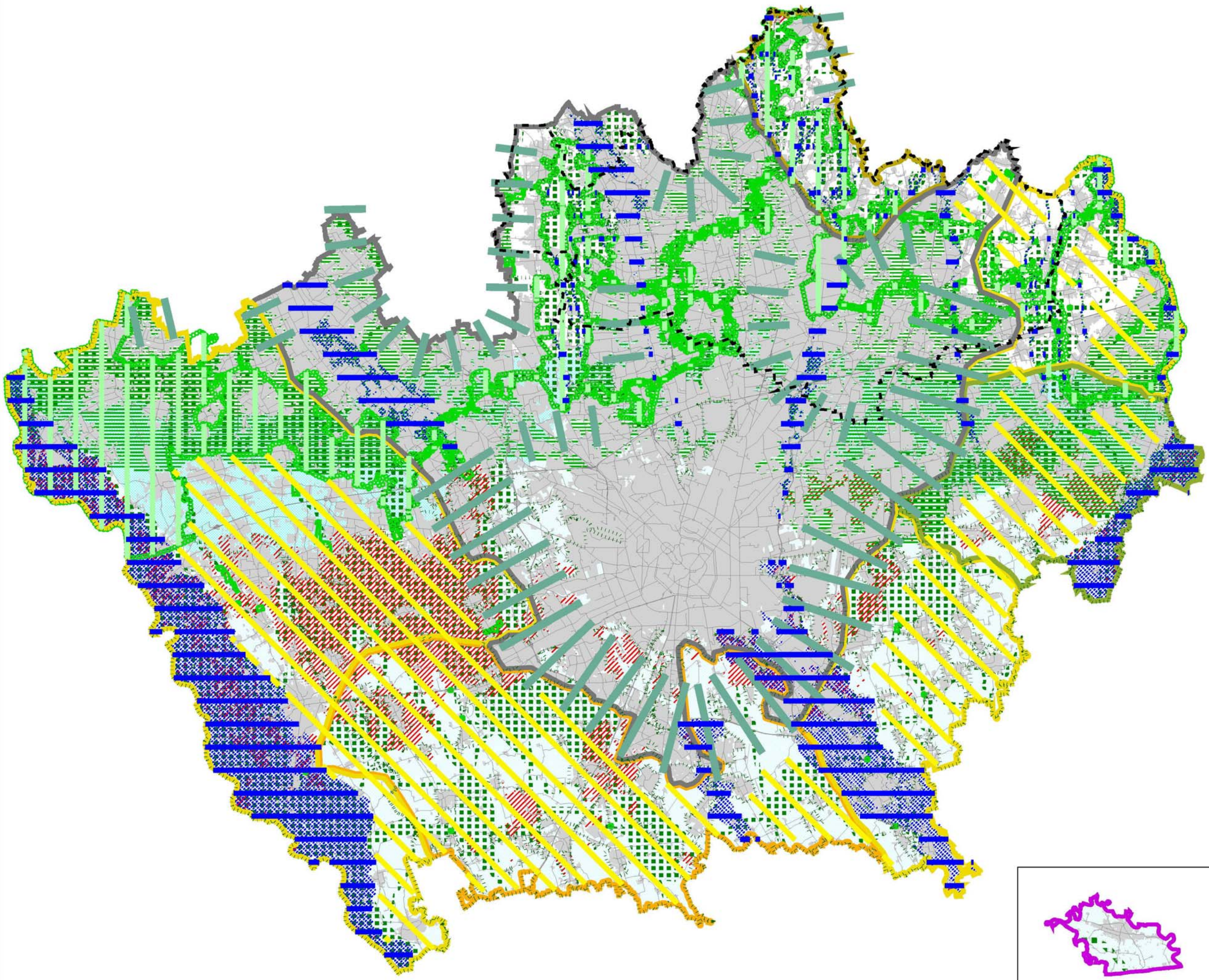
Altre informazioni

-  Confine provincia di Monza e Brianza
-  Parchi regionali
-  Urbanizzato
-  Strade



Scala 1:200.000

Tavola D



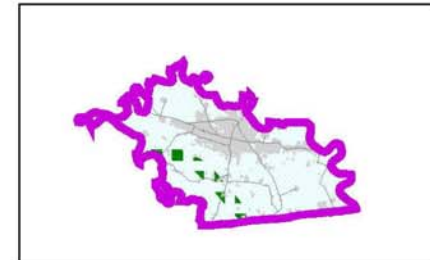
- Macrosistemi produttivi**
- Sistema infraurbano
 - Sistema con presenza prevalente di colture foraggere
 - Sistema con presenza prevalente di colture a vigneto
 - Sistema collinare
 - Sistema con presenza prevalente di colture cerealicole e zootecnia
 - Sistema con presenza prevalente di colture a risaia

- Macrosistemi idrogeologici**
- Sistemi vallivi/golenali
 - Sistemi della ricarica degli acquiferi profondi
 - Sistemi del drenaggio del Villorosi
 - Ambiti della rigeneraz. e drenaggio della risorsa idrica
 - Ambiti con vulnerabilità estremam. elevata degli acquiferi

- Macrosistemi ecologici**
- Sistema della Dorsale verde nord Milano
 - Ambiti dei varchi
 - Sistema della rete ecologica

- Macrosistemi fisici e territoriali**
- Dorsale verde nord Milano e varchi dei corridoi ecologici
 - Territori dei fiumi
 - Territori della produzione cerealicola e zootecnica
 - Territori della "campagna urbana"

- Altre informazioni**
- Parchi regionali
 - Urbanizzato
 - Strade



Scala 1:200.000

CARTA DEI MACROSISTEMI FISICI E TERRITORIALI