



Città
metropolitana
di Milano

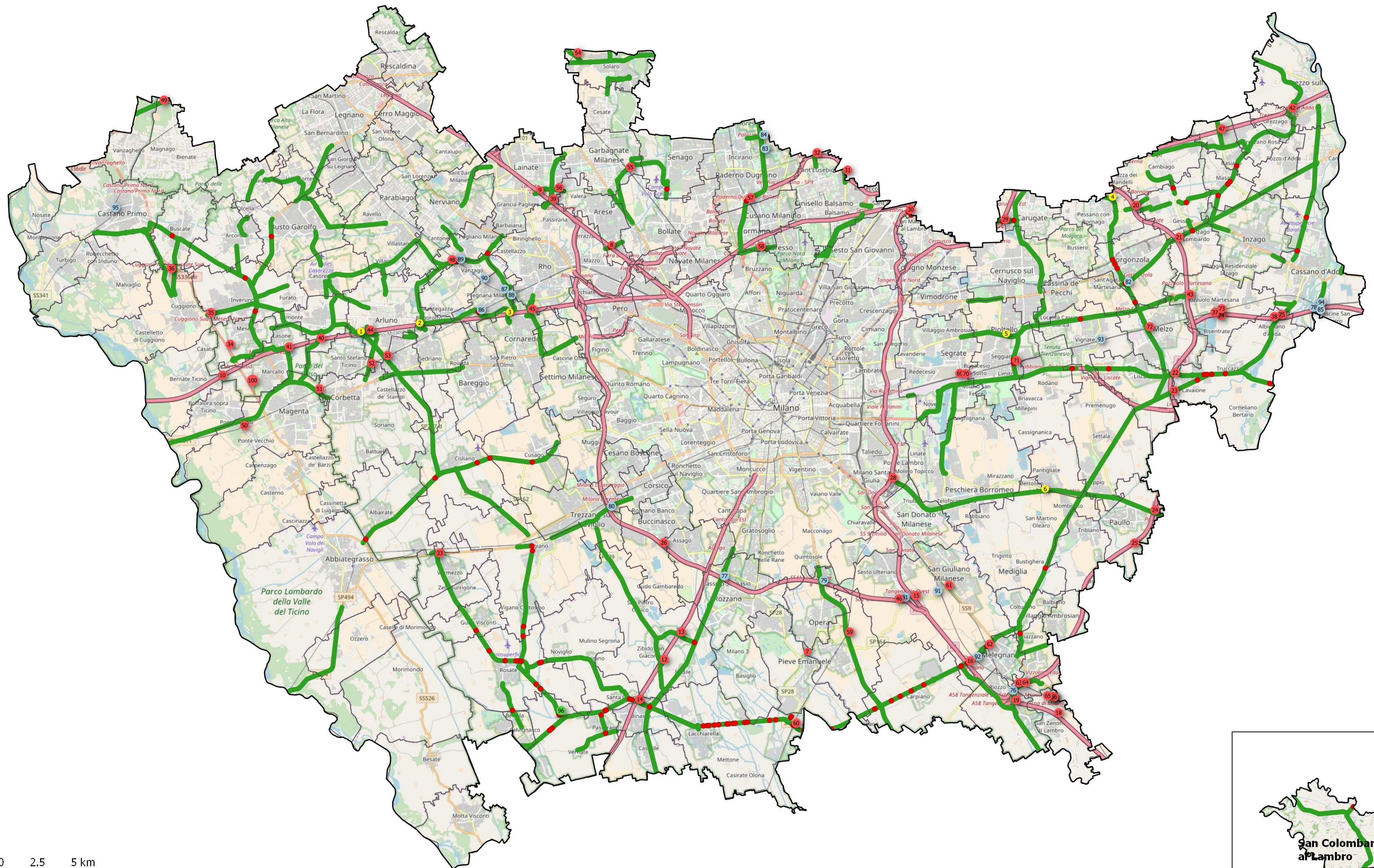
Area Pianificazione territoriale generale, delle reti infrastrutturali e
servizi di trasporto pubblico

Settore Progettazione e manutenzione strade

**CIRCOLAZIONE DI TRASPORTI E VEICOLI IN CONDIZIONI DI ECCEZIONALITA' - l.r. 4 aprile 2012, n.6, art.42 e s.m.i.
STRADE PERCORRIBILI DI COMPETENZA DELLA CITTA' METROPOLITANA DI MILANO**

Pre 25 x 75 Complessi veicolari per il trasporto di elementi prefabbricati composti ed apparecchiature industriali complesse per l'edilizia con lunghezza fino a 25.00 metri e massa complessiva fino a 75 t

Data ultimo aggiornamento: 14/12/2017



LEGENDA

Confine della Città Metropolitana di Milano

Confini comunali

Interruzione/limitazione temporanea

Rete Autostradale

Strade di competenza percorribili da complessi veicolari per il trasporto di elementi prefabbricati composti ed apparecchiature industriali complesse per l'edilizia con lunghezza fino a 25,00 metri e massa complessiva fino a 75 t

Gallerie

- 1) Galleria Airluno
- 2) Galleria Rogorotto
- 3) Galleria Cornaredo
- 4) Galleria Villorosi
- 5) Galleria Pioltello
- 6) Galleria Vigliano

Linee aeree

Passaggio a livello

Strettoia

96) Strada Provinciale 30

Ponte/cavalcavia

7) S.P. 28 Vigentina al km. 1+900

- 8) S.P. 153 Mazzo-Ospiate progressiva km. 0+248 - [Int. con ASP1]
- 9) S.P. 300 della fabbrica di auto di Arese progressiva km. 2+600 [Int. con ASP1]
- 10) S.P. 117 var Robecco-Bienate progressiva km. 1+800 - [Int. con SATAP]
- 12) S.P. 139 dir Trezzano-Zibido progressiva km. 1+200 - [Int. con SERRAVALLE]
- 13) S.P. 139 Trezzano-Zibido progressiva km. 7+750 - [Int. con SERRAVALLE]
- 14) S.P. 30 Binasco-Vermeggio progressiva km. 0+800 - [Int. con SERRAVALLE]
- 15) S.P. 164 Locate San Giuliano sovrappasso km 8+300 [Int. ASP1]
- 16) S.P. 40 Binasco-Melegnano progressiva km. 16+550 - [Int. con ASP1]
- 18) S.P. 204 Salerano Via Emilia Sovrappasso km 3+800 [Int. ASP1]
- 19) S.P. 302 Lambro progressiva km. 5+100 - [Int. con ASP1]
- 20) S.P. 216 Masate-Gessate-Pessano progressiva km. 4+500 - [Int. con TEEM]
- 21) S.P. 11est Padana superiore progressiva km. 165+600 - [Int. con TEEM]
- 22) S.P. 14 Rivoltana progressiva km. 13+500 - [Int. con TEEM]
- 23) S.P. 39 dir della Cerca progressiva km. 1+000 [Int. con TEEM]
- 24) S.P. 415 Pausse progressiva km.12+800 [Int. con TEM]
- 25) S.P. 16 Traversa di Paullo km 0+600 [Int. TEEM]
- 26) S.P. 184 dir km 0+500 [Int. SERRAVALLE]

- 28) S.P. 415 km 0+000 - [Int. con SERRAVALLE]
- 29) S.P. 208 km 1+ 750 - [Int. con SERRAVALLE]
- 30) S.P. 209 km 3+150 - [Int. SERRAVALLE]
- 31) S.P. 151 km 1+700 - [Int. con SERRAVALLE]
- 32) S.P. 131 km 1+950 - [Int. con SERRAVALLE]
- 33) S.P. 30 km 15+000 []
- 34) S.P. 170 km 2+350 - [Int. con ANAS]
- 35) S.P. 31 km 16+200 [Int. con ANAS]
- 36) S.P. 117 km 12+000 [Int. con ANAS]
- 37) S.P. 137 km 3+200 [Int. BREBEMI]
- 38) S.P. 104 km 3+350 - [Int. con BREBEMI]
- 39) S.P. 119 var Garbagnate-Nova Milanese progressiva km 1+300 - sovrappasso autostradale
- 40) S.P. 128 dir Magenta-Dairago progressiva km 0+800 - [Int. con SATAP / RFI]
- 42) S.P. 2 Monza-Trezzo km 19+000 [Int. con ASP1]
- 41) S.P. 31 var Magenta Castano km 2+000 [Int. SATAP/ RFI]
- 43) S.P. 103 Dir Antica di Cassano km 0+300 [Int. TEEM]
- 44) S.P. 147 dr Sovrappasso - [Int. con SATAP / RFI]
- 45) S.P. 130 varSovrappasso - [Int. con SATAP / RFI]
- 46) S.P. 164 Sovrappasso km 7+650 [Int. SERRAVALLE]
- 47) S.P. 207 Sovrappasso - [Int. con ASP1]
- 48) S.P. 229 Sovrappasso
- 49) S.P. ex 527 Sovrappasso ferroviario
- 50) S.P. 117 Sovrappasso - [Int SATAP / RFI]
- 51) S.P. ex SS11 Sovrappasso ferroviario
- 52) S.P. 147 Sovrappasso ferroviario
- 53) S.P. 34 Sovrappasso ferroviario
- 54) S.P. 10 dir Sovrappasso ferroviario

- 55) S.P. 119 Sovrappasso ferroviario
- 56) S.P. 119 var Sovrappasso ferroviario
- 57) S.P. ex SS35 Sovrappasso ferroviario
- 58) S.P. 199 Sovrappasso ferroviario
- 59) S.P. ex ss412 Sovrappasso ferroviario
- 60) S.P. 40 Sovrappasso ferroviario
- 61) S.P. 164 Sovrappasso ferroviario
- 62) S.P. 40 Sovrappasso ferroviario
- 63) S.P. 302 Sovrappasso ferroviario
- 64) S.P. 302 Sovrappasso ferroviario
- 65) S.P. 204 Sovrappasso ferroviario
- 66) S.P. 204 Sovrappasso ferroviario
- 67) S.P. 121 Sovrappasso ferroviario
- 68) S.P. 204 Sovrappasso ferroviario
- 69) S.P. 160 Sovrappasso ferroviario
- 70) S.P. 160 Sovrappasso ferroviario
- 71) S.P. 121 Sovrappasso ferroviario
- 72) S.P. 13 Sovrappasso ferroviario
- 73) S.P. 137 Sovrappasso ferroviario
- 74) S.P. 137 Sovrappasso ferroviario
- 75) S.P. 104 Sovrappasso ferroviario
- 100) S.P. 224 km 1+900 [Int. ANAS]

● Ponte con lunghezza > 4 m

Sottopasso

- 76) S.P. 17 Melegnano-confine Lodi progressiva km. 1+500
- 77) S.P. 164 7+650
- 78) S.P. 4c [Int. BREBEMI]
- 79) S.P. ex SS 412
- 80) S.P. 59
- 81) S.P. 164
- 82) S.P. 13 limite di altezza <= 4,7 m;
- 83) S.P. ex SS 35 limite di altezza <= 4,7 m;
- 84) S.P. 119
- 85) S.P. 4c [Int. RFI]
- 86) S.P. 214 [Int. RFI]
- 87) S.P. 172 [Int. RFI]
- 88) S.P. 172 [Int. RFI]
- 89) S.P. 229 [Int. RFI]
- 90) S.P. 239 [Int. RFI]
- 91) S.P. 164 [Int. RFI]
- 92) S.P. 40 [Int. RFI]
- 93) S.P. 161 [Int. RFI]
- 94) S.P. 4c [Int. RFI]
- 95) S.P. 32 [Int. RFI]