



Città
metropolitana
di Milano

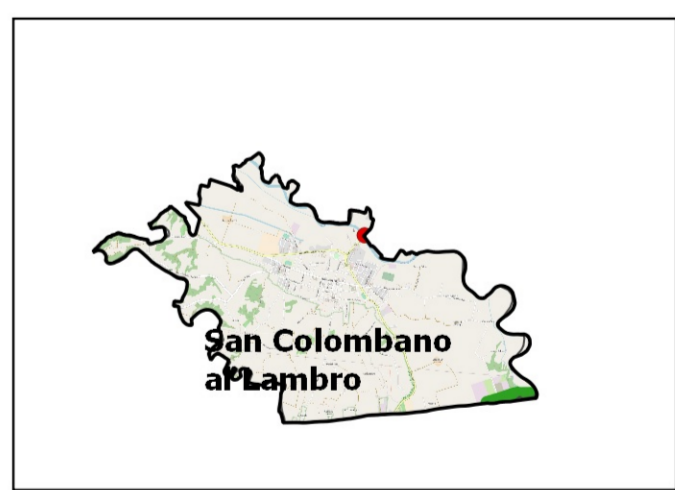
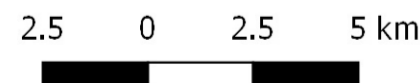
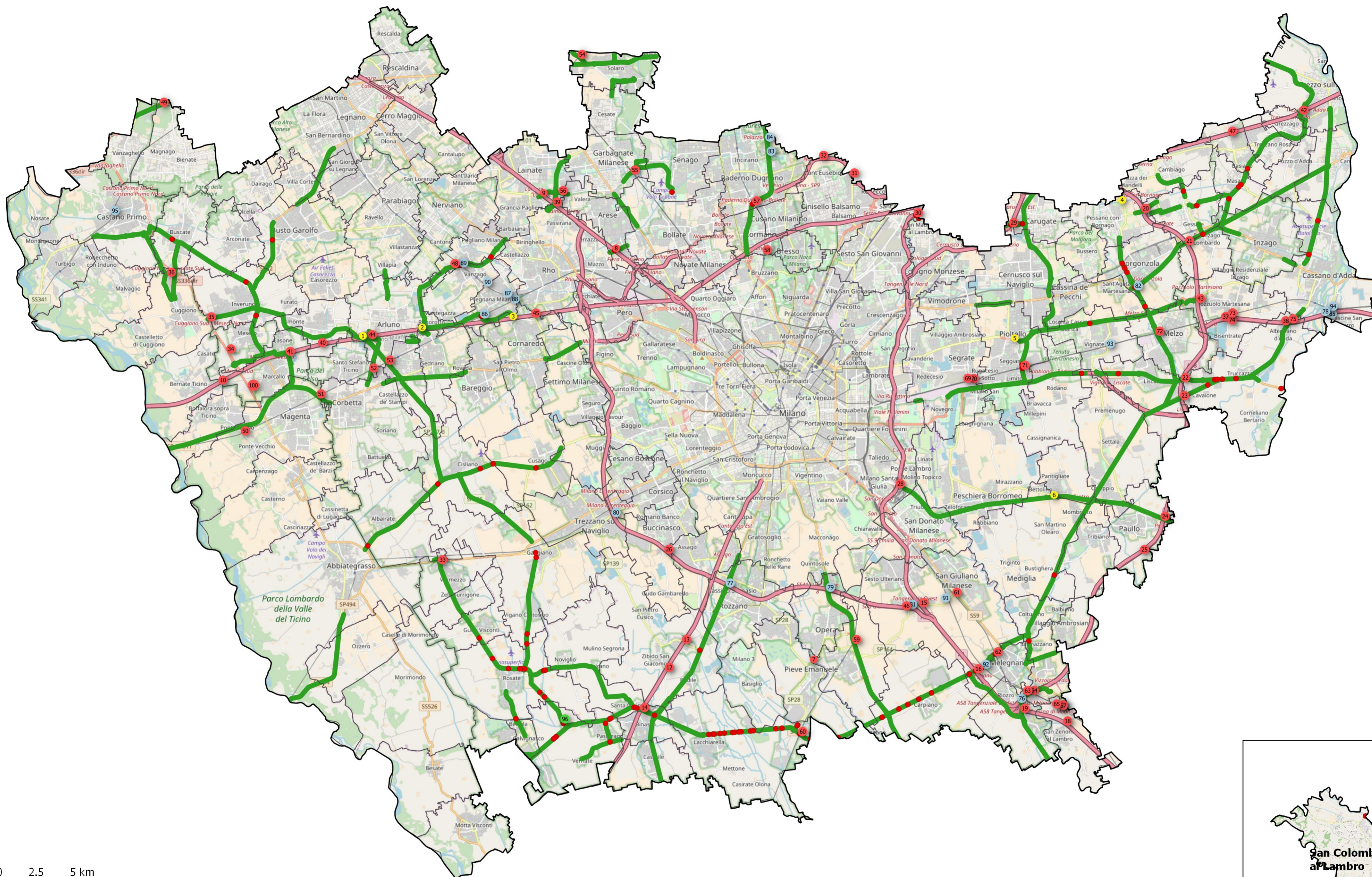
Area Pianificazione territoriale generale, delle reti infrastrutturali e
servizi di trasporto pubblico

Settore Progettazione e manutenzione strade

**CIRCOLAZIONE DI TRASPORTI E VEICOLI IN CONDIZIONI DI ECCEZIONALITA' - l.r. 4 aprile 2012, n.6, art.42 e s.m.i.
STRADE PERCORRIBILI DI COMPETENZA DELLA CITTA' METROPOLITANA DI MILANO**

108 t Veicoli ad uso speciale di massa complessiva fino a 108 t, con limite di carico per asse di 13 t

Data ultimo aggiornamento: 14/12/2017



LEGENDA

- Confine della Città Metropolitana di Milano
- Confini comunali
- Interruzione/limitazione temporanea
- Rete Autostradale
- Strade di competenza percorribili da veicoli ad uso speciale di massa complessiva fino a 108 t, con limite di carico per asse di 13 t
- Gallerie
 - 1) Galleria Arluno
 - 2) Galleria Rogorotto
 - 3) Galleria Cornaredo
 - 4) Galleria Villorosi
 - 5) Galleria Pioltello
 - 6) Galleria Vigliano
- Linee aeree

- Passaggio a livello
- Strettoia
 - 96) Strada Provinciale 30
- Ponte/cavalcavia
 - 7) S.P. 28 Vigentina al km. 1+900
 - 8) S.P. 153 Mazzo-Ospiate progressiva km. 0+248 - [Int. con ASP1]
 - 9) S.P. 300 della fabbrica di auto di Arese progressiva km. 2+600 [Int. con ASP1]
 - 10) S.P. 117 var Robecco-Bienate progressiva km. 1+800 - [Int. con SATAP]
 - 12) S.P. 139 Trezzano-Zibido progressiva km. 1+200 - [Int. con SERRAVALLE]
 - 13) S.P. 139 Trezzano-Zibido progressiva km. 7+750 - [Int. con SERRAVALLE]
 - 14) S.P. 30 Binasco-Vemeggio progressiva km. 0+800 - [Int. con SERRAVALLE]
 - 15) S.P. 164 Locate San Giuliano sovrappasso km 8+300 [Int. ASP1]
 - 16) S.P. 40 Binasco-Melegnano progressiva km. 16+550 - [Int. con ASP1]
 - 18) S.P. 204 Salerano Via Emilia Sovrappasso km 3+800 [Int. ASP1]
 - 19) S.P. 302 Lambro progressiva km. 5+100 - [Int. con ASP1]
 - 20) S.P. 216 Masate-Gessate-Pessano progressiva km. 4+500 - [Int. con TEEM]
 - 21) S.P. 11est Padana superiore progressiva km. 165+600 - [Int. con TEEM]
 - 22) S.P. 14 Rivoltana progressiva km. 13+500 - [Int. con TEEM]
 - 23) S.P. 39 dir della Cerca progressiva km. 1+000 [Int. con TEEM]
 - 24) S.P. 415 Paullese progressiva km.12+800 [Int. con TEM]
 - 25) S.P. 16 Traversa di Paullo km 0+600 [Int. TEEM]
 - 26) S.P. 184 dir km 0+500 [Int. SERRAVALLE]

- 28) S.P. 415 km 0+000 - [Int. con SERRAVALLE]
- 29) S.P. 208 km 1+ 750 - [Int. con SERRAVALLE]
- 30) S.P. 209 km 3+150 - [Int. SERRAVALLE]
- 31) S.P. 151 km 1+700 - [Int. con SERRAVALLE]
- 32) S.P. 131 km 1+950 - [Int. con SERRAVALLE]
- 33) S.P. 30 km 15+000 []
- 34) S.P. 170 km 2+350 - [Int. con ANAS]
- 35) S.P. 31 km 16+200 [Int. con ANAS]
- 36) S.P. 117 km 12+000 [Int. con ANAS]
- 37) S.P. 137 km 3+200 [Int. BREBEMI]
- 38) S.P. 104 km 3+350 - [Int. con BREBEMI]
- 39) S.P. 119 var Garbagnate-Nova Milanese progressiva km 1+300 - sovrappasso autostradale
- 40) S.P. 128 dir Magenta-Dairago progressiva km 0+800 - [Int. con SATAP / RFI]
- 42) S.P. 2 Monza-Trezzo km 19+000 [Int. con ASP1]
- 41) S.P. 31 var Magenta Castano km 2+000 [Int. SATAP/ RFI]
- 43) S.P. 103 Dir Antica di Cassano km 0+300 [Int. TEEM]
- 44) S.P. 147 dr Sovrappasso - [Int. con SATAP / RFI]
- 45) S.P. 130 varSovrappasso - [Int. con SATAP / RFI]
- 46) S.P. 164 Sovrappasso km 7+650 [Int. SERRAVALLE]
- 47) S.P. 207 Sovrappasso - [Int. con ASP1]
- 48) S.P. 229 Sovrappasso
- 49) S.P. ex 527 Sovrappasso ferroviario
- 50) S.P. 117 Sovrappasso - [Int SATAP / RFI]
- 51) S.P. ex SS11 Sovrappasso ferroviario
- 52) S.P. 147 Sovrappasso ferroviario
- 53) S.P. 34 Sovrappasso ferroviario
- 54) S.P. 10 dir Sovrappasso ferroviario

- 55) S.P. 119 Sovrappasso ferroviario
- 56) S.P. 119 var Sovrappasso ferroviario
- 57) S.P. ex SS35 Sovrappasso ferroviario
- 58) S.P. 199 Sovrappasso ferroviario
- 59) S.P. ex ss412 Sovrappasso ferroviario
- 60) S.P. 40 Sovrappasso ferroviario
- 61) S.P. 164 Sovrappasso ferroviario
- 62) S.P. 40 Sovrappasso ferroviario
- 63) S.P. 302 Sovrappasso ferroviario
- 64) S.P. 302 Sovrappasso ferroviario
- 65) S.P. 104 km 3+350 - [Int. con BREBEMI]
- 66) S.P. 204 Sovrappasso ferroviario
- 67) S.P. 204 Sovrappasso ferroviario
- 68) S.P. 204 Sovrappasso ferroviario
- 69) S.P. 160 Sovrappasso ferroviario
- 70) S.P. 160 Sovrappasso ferroviario
- 71) S.P. 121 Sovrappasso ferroviario
- 72) S.P. 13 Sovrappasso ferroviario
- 73) S.P. 137 Sovrappasso ferroviario
- 74) S.P. 137 Sovrappasso ferroviario
- 75) S.P. 104 Sovrappasso ferroviario
- 100) S.P. 224 km 1+900 [Int. ANAS]

- Sottopasso
 - 76) S.P. 17 Melegnano-confine Lodi progressiva km. 1+500
 - 77) S.P. 164 7+650
 - 78) S.P. 4c [Int. BREBEMI]
 - 79) S.P. ex SS 412
 - 80) S.P. 59
 - 81) S.P. 164
 - 82) S.P. 13 limite di altezza <= 4,7 m;
 - 83) S.P. ex SS 35 limite di altezza <= 4,7 m;
 - 84) S.P. 119
 - 85) S.P. 4c [Int. RFI]
 - 86) S.P. 214 [Int. RFI]
 - 87) S.P. 172 [Int. RFI]
 - 88) S.P. 172 [Int. RFI]
 - 89) S.P. 229 [Int. RFI]
 - 90) S.P. 239 [Int. RFI] limite di altezza <= 4,7 m;
 - 91) S.P. 164 [Int. RFI]
 - 92) S.P. 40 [Int. RFI]
 - 93) S.P. 161 [Int. RFI] limite di altezza <= 4,7 m;
 - 94) S.P. 4c [Int. RFI]
 - 95) S.P. 32 [Int. RFI]

Ponte con lunghezza > 4 m