

Attività collaborativa e dibattito finale:

1. Percezione di rischi e impatti

Il questionario

Per cominciare,

vi invitiamo gentilmente a rispondere al questionario

RICOGNIZIONE DELLE RISORSE IN TEMA DI ADATTAMENTO NELLE QUATTRO ZONE OMOGENEE DELLA CITTÀ METROPOLITANA DI MILANO

Rispondi al [questionario online](#), inquadrando il QR Code:

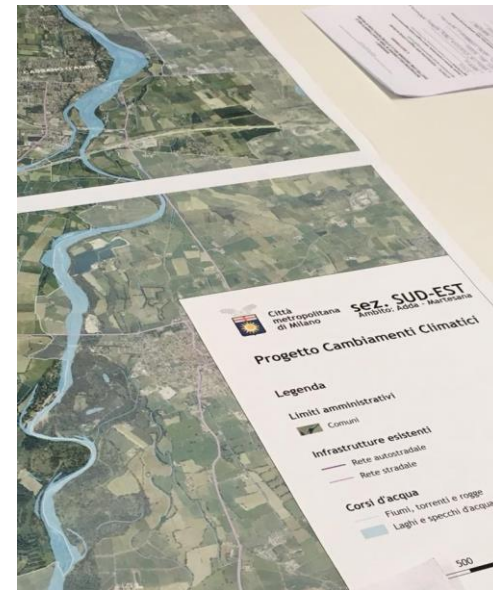
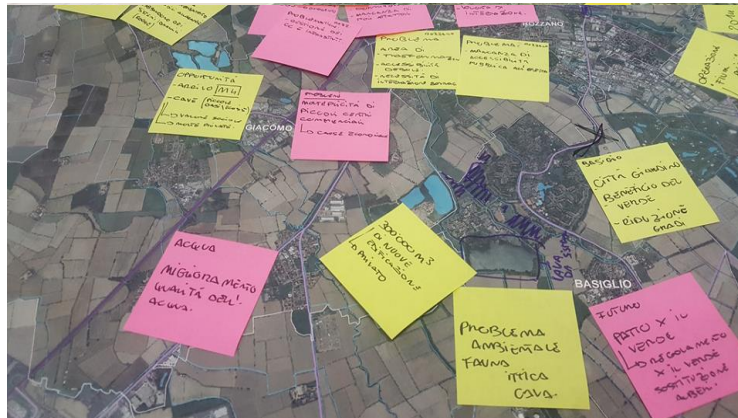


Dibattito: percezione dei rischi sul territorio

Qual è la percezione in merito ai rischi attuali e futuri in tema di cambiamento climatico nel territorio di Città Metropolitana?

Impatti e Vulnerabilità del territorio

Partecipazione e coinvolgimento: approccio **Bottom - UP** all'analisi della Vulnerabilità locale



Città metropolitana di Milano

MILANO CITTÀ METROPOLITANA E I CAMBIAMENTI CLIMATICI

Workshop del progetto *Cambiamenti climatici e territorio*

Intervengono

- Pietro Mezzi
Città metropolitana di Milano
- Eugenio Morello
Politecnico di Milano
- Francesco Musco
- Filippo Magni
- Denis Maragno
Università IUAV di Venezia

Invitati

- ZONA OMOGENEA ADDA MARTESANA
- Sindaci
- Assessori all'Ambiente e Urbanistica
- Tecnici comunali
- Operatori del territorio (Architetti, Ingegneri, Geometri, Geologi, Agronomi)
- Associazioni ambientaliste e Comitati locali

WORKSHOP 1 PIANO DI ADATTAMENTO DELLA ZONA OMOGENEA ADDA MARTESANA DI MILANO
 Lunedì 4 dicembre, ore 16.00/18.00
 Sala Conferenze della Biblioteca Civica comunale L. Penati, Via Cavour 51, Cernusco sul Naviglio

Con il contributo di **fondazione cariplo**

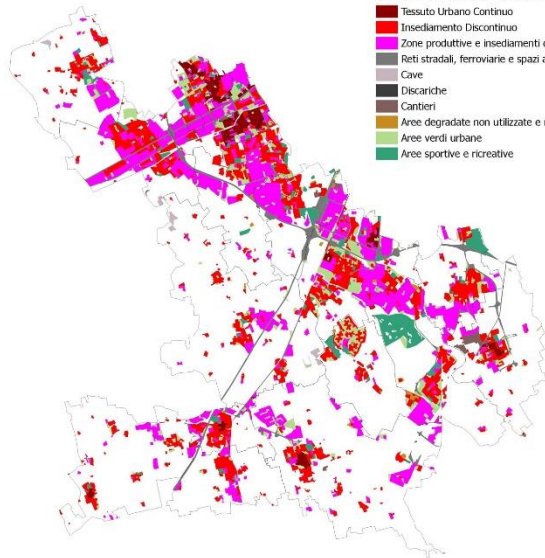


Impatti e Vulnerabilità del territorio

Partecipazione e coinvolgimento: approccio **Bottom - UP** all'analisi della Vulnerabilità locale

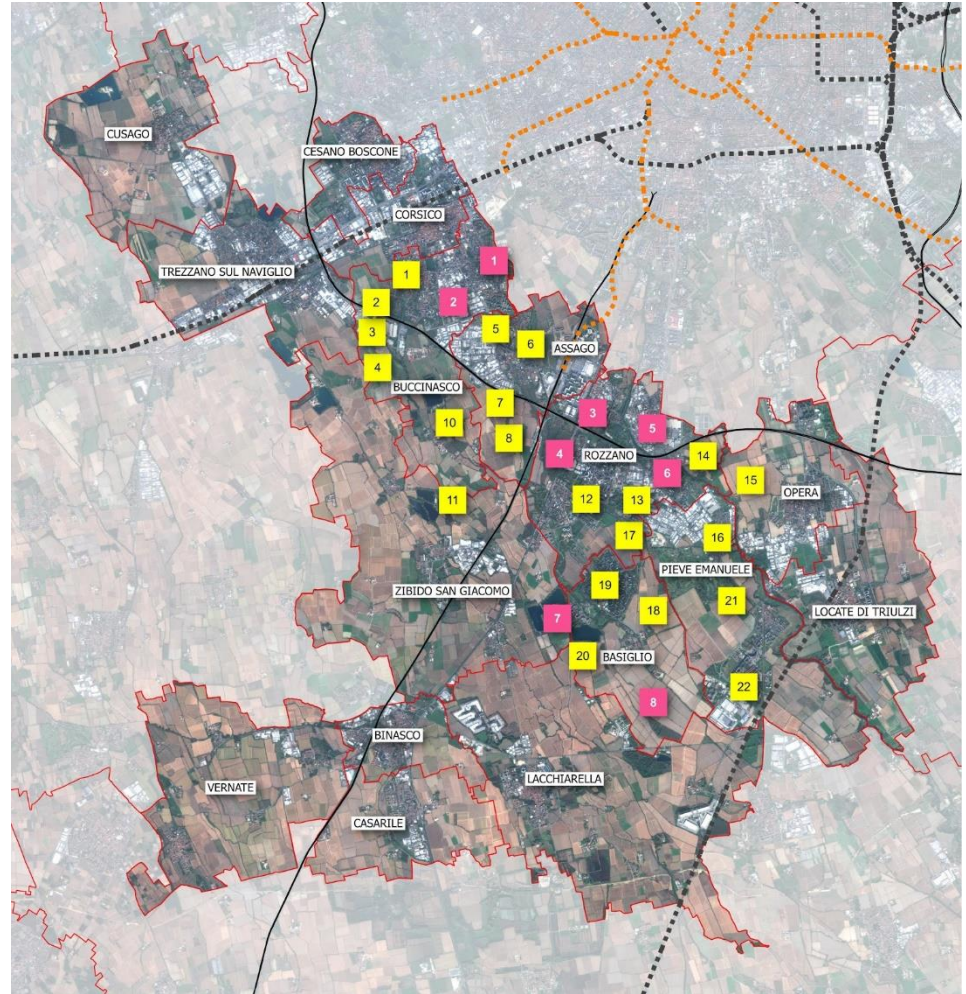
Zona Omogenea Sud Ovest

- Legend
- ADM_COMUNIL_Sud-OVEST
 - Dusaf5_uso_suolo_Sud-OVEST_LEV-1
 - Tessuto Urbano Continuo
 - Insedimento Discontinuo
 - Zone produttive e insediamenti di grandi impianti di servizi
 - Reti stradali, ferroviarie e spazi accessori
 - Cave
 - Discariche
 - Cantieri
 - Aree degradate non utilizzate e non vegetate
 - Aree verdi urbane
 - Aree sportive e ricreative



Sud-OVEST | Aree Antropizzate

	Superficie ha.
Tessuto urbano continuo	260.12
Insedimento discontinuo	1880.10
Zone produttive e insediamenti di grandi impianti di servizi	2119.75
Reti stradali, ferroviarie e spazi accessori	444.70
Cave	34.43
Discariche	0.36
Cantieri	64.96
Aree degradate non utilizzate e non vegetate	31.06
Aree verdi urbane	694.16
Aree sportive e ricreative	386.01



Impatti e Vulnerabilità del territorio

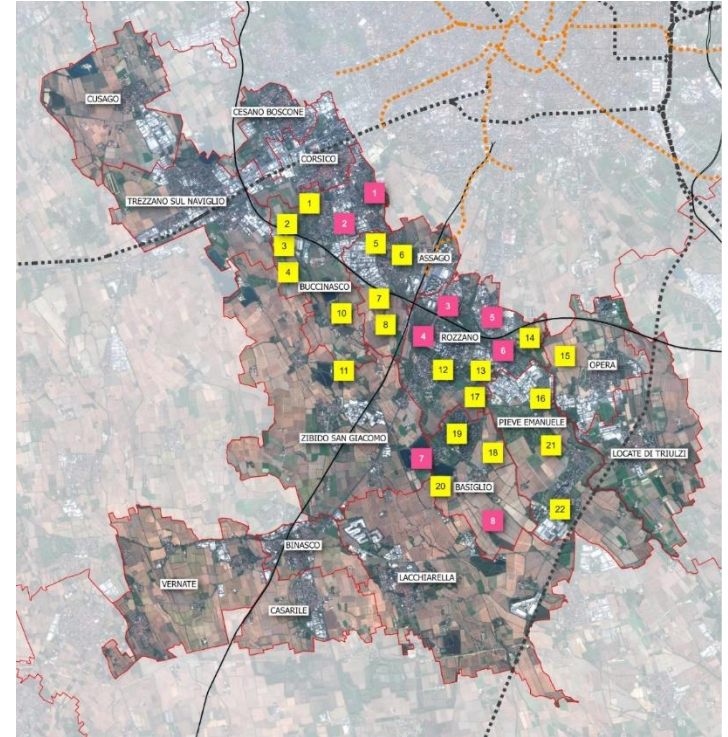
Partecipazione e coinvolgimento: approccio **Bottom - UP** all'analisi della Vulnerabilità locale

Criticità Future

- **Corsico-Buccinasco-Assago - OMOGENEO**
- Gestione dei CC e Infrastrutture
- Dormitorio, **Mancanza di Poli Attrattori**
- Associazionismo, Volontà di integrazione
- **Molteplicità di piccoli centri commerciali**
- Patto per il verde, Regolamento per il verde

Criticità Presenti

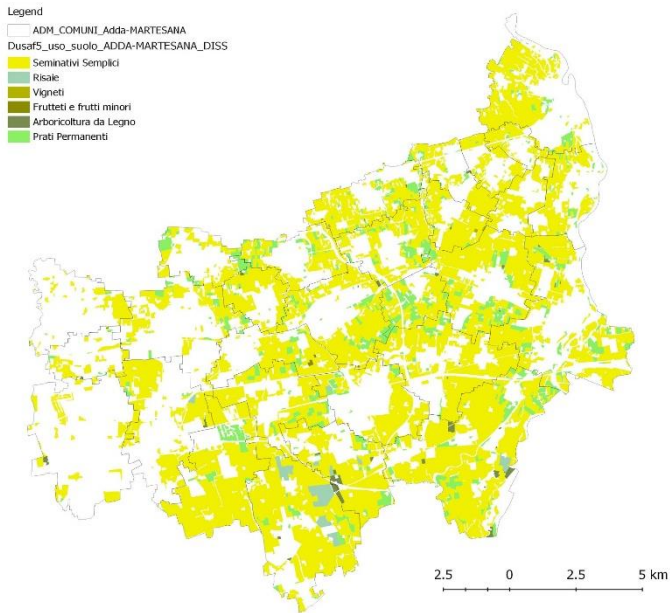
- **Inquinamento acustico** tangenziale
- **Traffico**
- Trasporto pubblico - Come arrivare?
- Discontinuità con Rozzano
- **NO problema di siccità**
- **Problema attraversamento**
- Abbandono dei Sistemi idraulici (rogge)
- 300.000 m3 di **nuova edificazione privata**



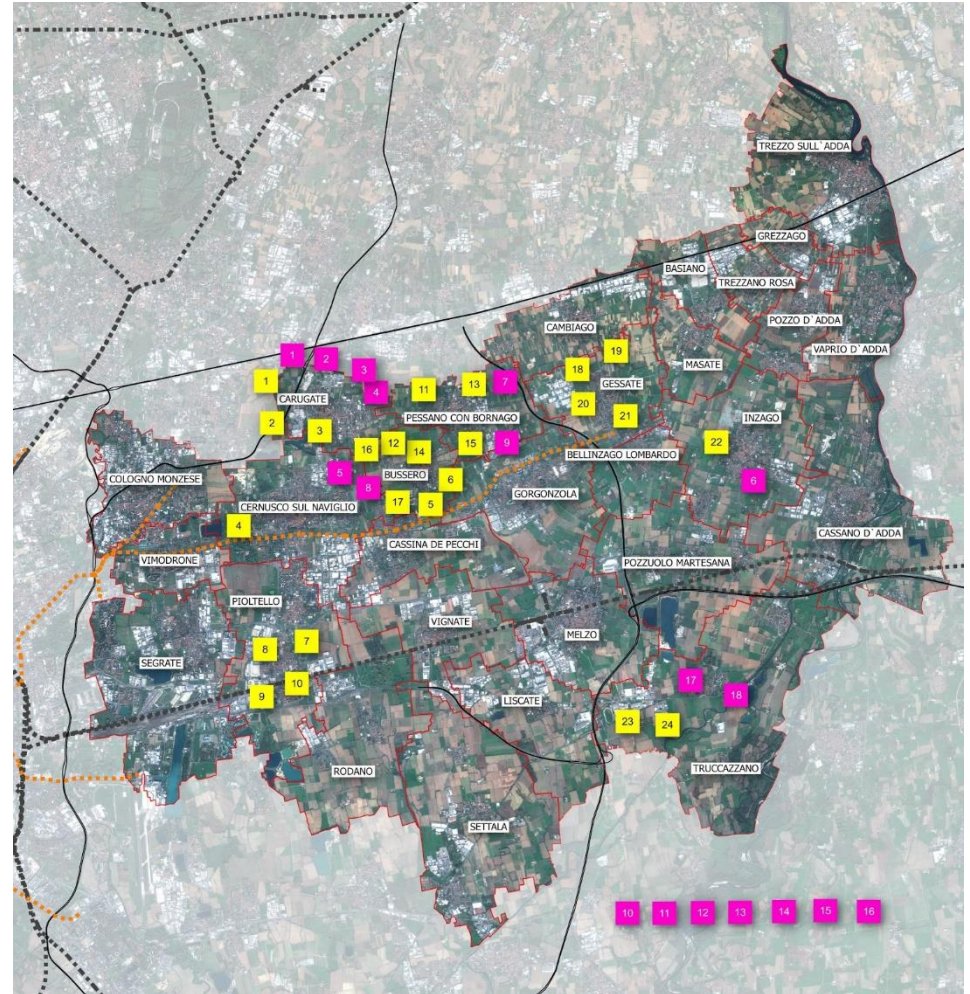
Impatti e Vulnerabilità del territorio

Partecipazione e coinvolgimento: approccio **Bottom - UP** all'analisi della Vulnerabilità locale

Zona Omogenea Adda-Martesana



ADDA-MARTESANA Aree Agricole	Superficie ha.
Seminativi Semplici	12468.58
Risale	170.90
Vigneti	4.56
Frutteti e Frutti Minori	11.80
Arboricoltura da Legno	85.14
Prati Permanenti	1464.81



Impatti e Vulnerabilità del territorio

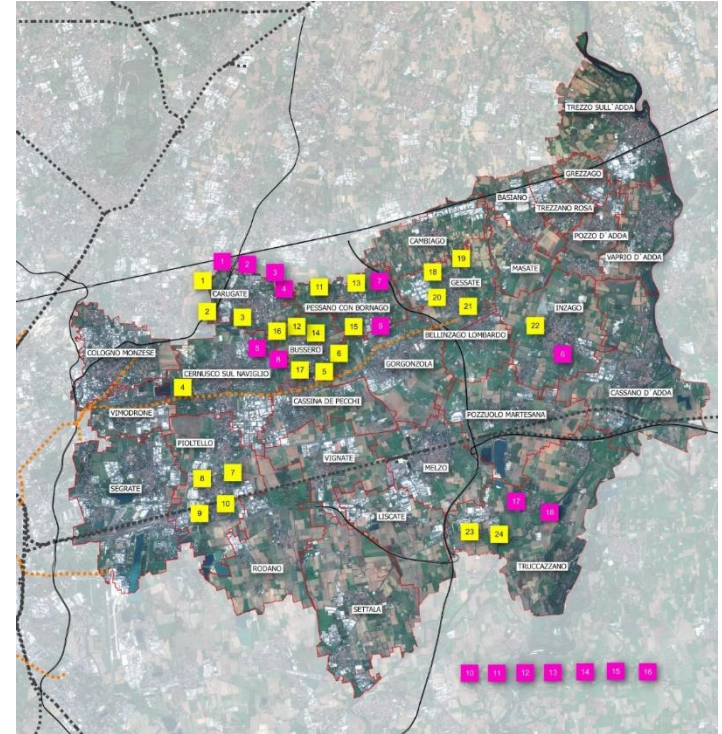
Partecipazione e coinvolgimento: approccio **Bottom - UP** all'analisi della Vulnerabilità locale

Criticità Future

- **Traffico/Inquinamento**
- Consumo di Suolo/**Ampliamento centri commerciali**
- Necessità del mantenimento del reticolo idraulico
- Importante **gestire la depurazione** delle acque
- **Agricoltura di qualità** del prodotto e del processo
- **Forte collaborazione** tra comuni\ Unione dei comuni
- Parco della Martesana (connessione verde tra parchi)

Criticità Presenti

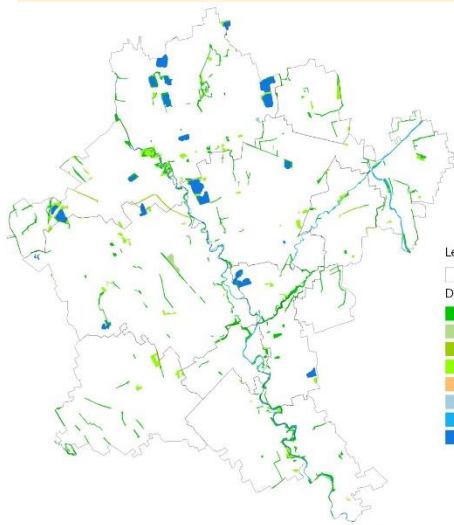
- **Manutenzione patrimonio verde**
- Torrente Molgora: **Acqua**
- **Innalzamento/inquinamento Falda**
- Problema di Risorsa Idrica
- **Agricoltura Intensiva**
- Viabilità
- Dispersione e consumo edifici/**Consumo di Suolo**



Impatti e Vulnerabilità del territorio

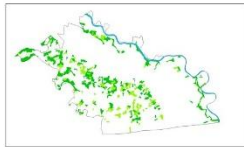
Partecipazione e coinvolgimento: approccio **Bottom - UP** all'analisi della Vulnerabilità locale

Zona Omogenea Sud-Est



- Legend
- ADM_COMUNI_Sud-EST
 - DusaF5_uso_suolo_Sud-EST_DISS
 - Boschi Latifoglie
 - Rimboschimenti recenti
 - Cespuglieti e arbusteti
 - Aree in evoluzione
 - Spiagge, dune ed alvei ghiaiosi
 - Vegetazione delle aree umide interne e delle torbiere
 - Alvei fluviali e corsi d'acqua artificiali
 - Bacini idrici

2.5 0 2.5 5 km

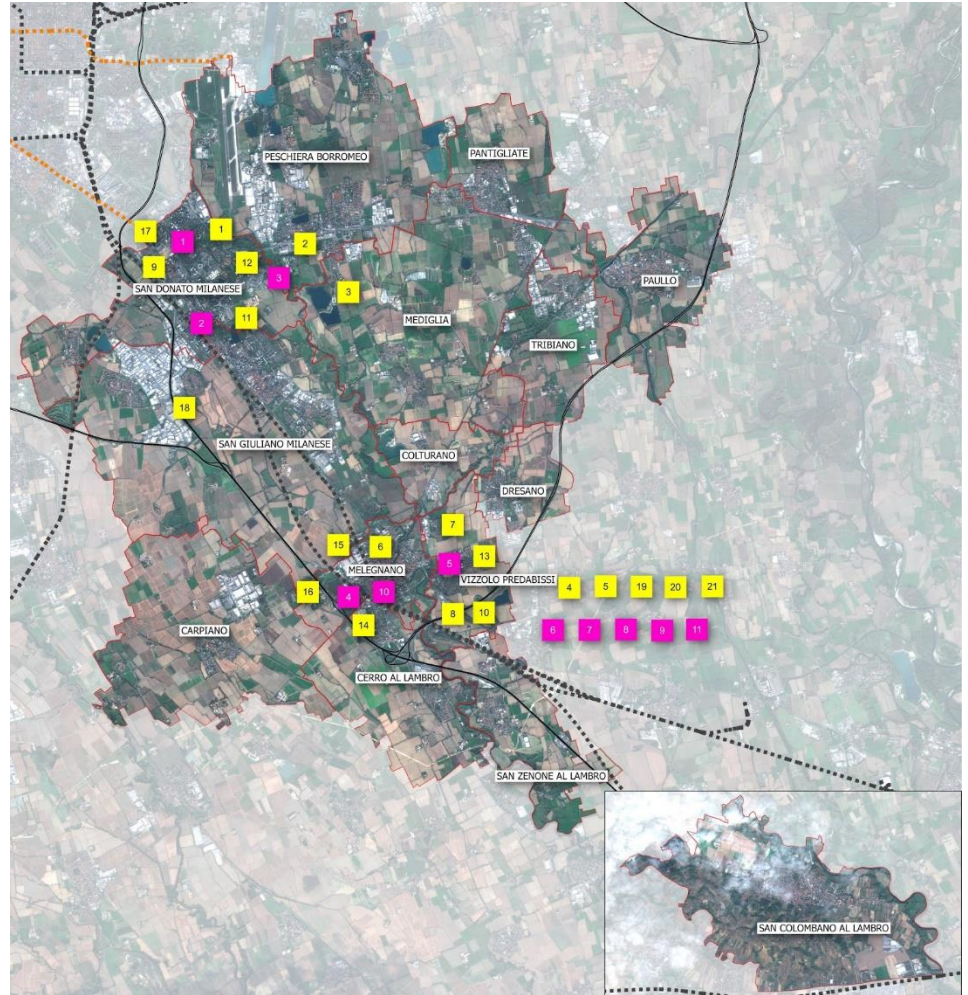


Sud-EST | Territori boscati e ambienti seminaturali

	Superficie ha.
Boschi Latifoglie	524.68
Rimboschimenti Recenti	12.49
Cespuglieti e Arbusteti	25.81
Aree in Evoluzione	209.66
Spiagge, dune ed alvei ghiaiosi	0.35

Sud-EST | Aree Umide e Corpi Idrici

	Superficie ha.
Vegetazione delle aree umide interne e delle torbiere	4.11
Alvei fluviali e corsi d'acqua artificiali	140.86
Bacini Idrici	197.90



Impatti e Vulnerabilità del territorio

Partecipazione e coinvolgimento: approccio **Bottom - UP** all'analisi della Vulnerabilità locale

Criticità Future

- Questione Patrimonio Verde e Agricolo
- **Alluvioni - Gestione** Canali Artificiali e Naturali
- **Problemi per Essenze Arboree** di nuovo Impianto
- **Problemi di Irrigazione** per Calore Elevato e Continuo
- Alterazione dei Sistemi Naturali con **Minacce a Biodiversità**
- **Aumento delle Patologie** - Emergenze/Criticità Sanitarie
- Corsi D'Acqua nei **Centri Urbani** (Melegnano - Lambro)

Criticità Presenti

- **Temperature Elevate** (Forte Calore) - **Incremento Tasso di Ozono**
- Alterazione Qualità dei Suoli
- Precipitazioni di Tipo Alternato (Troppo o Troppo Poco)
- **Sofferenza Essenze Arboree** Estate/Autunno - Autobotti
- **Cambi Gestione Acque** - Cambio di Produzione e Qualità
- **Impianti Fognari nuovi** con diametro 1 m
- Impianti Termoautonomi
- San Donato = "Parking Metropolitana"

