

Presentazione dell'analisi climatica sull'area della Piana: impatti calore e run-off, esposizione socio-economica e rischio climatico

Francesco Musco e Denis Maragno
Università IUAV di Venezia

Verso Paesaggi a Prova di Clima

Bando Cariplo 2018 Progetti territoriali per la città di Milano e provincia (Rif.2018-2411)

VERSO PAESAGGI DELL'ABITARE E DEL LAVORARE A PROVA DI CLIMA:

Adattamento ai cambiamenti climatici e miglioramento del comfort degli spazi pubblici e delle aree produttive nel territorio peri-urbano milanese

Verso Pa



Città
metropolitana
di Milano



POLITECNICO DI MILANO
DIPARTIMENTO DI
ARCHITETTURA E
STUDI URBANI

Fondazione
CARIPLO



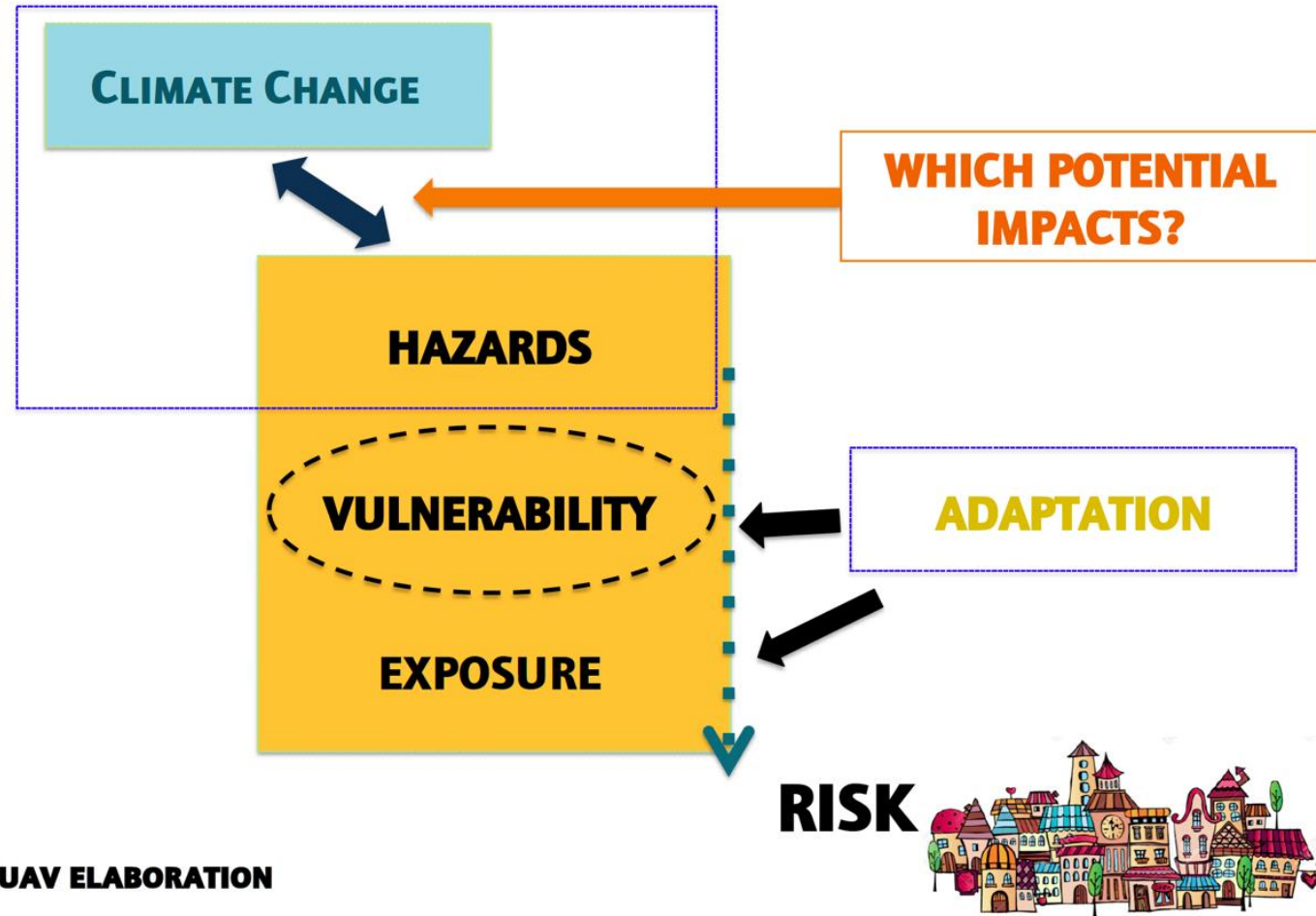
I
- -
U
- -
A
- -
V

Università Iuav
di Venezia



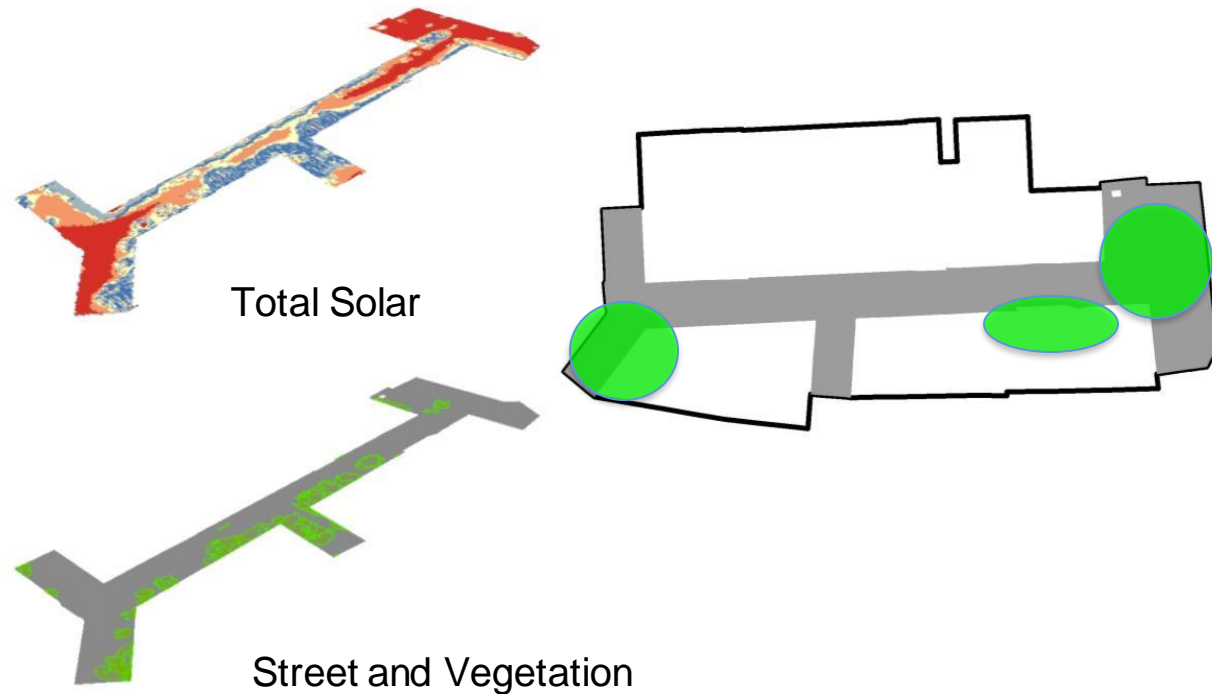
Comune
di Milano

IPCC 2014 APPROACH (FIFTH ASSESSMENT REPORT)

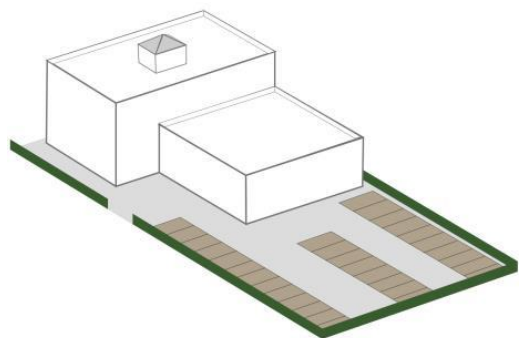


Esempio di Vulnerabilità e adattamento

La necessità di lavorare localmente, nelle aree in cui vi è maggior vulnerabilità

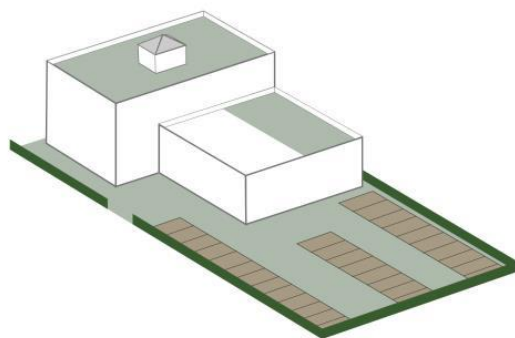


Intercettare la capacità di adattamento



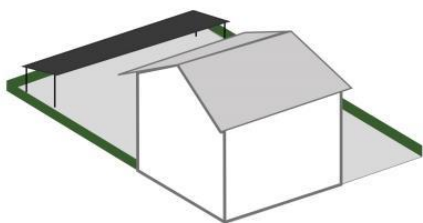
2015

tetti piani inutilizzati



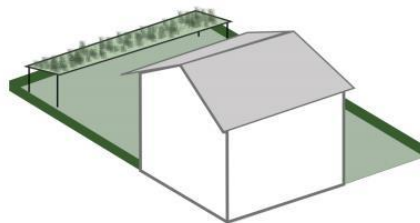
2020

con tetti verdi



2015

parcheggio
impermeabile



2020

Riconversione in parcheggio
permeabile



SISTEMI DI ADATTAMENTO MEDIANTE GREEN INFRASTRUCTURE



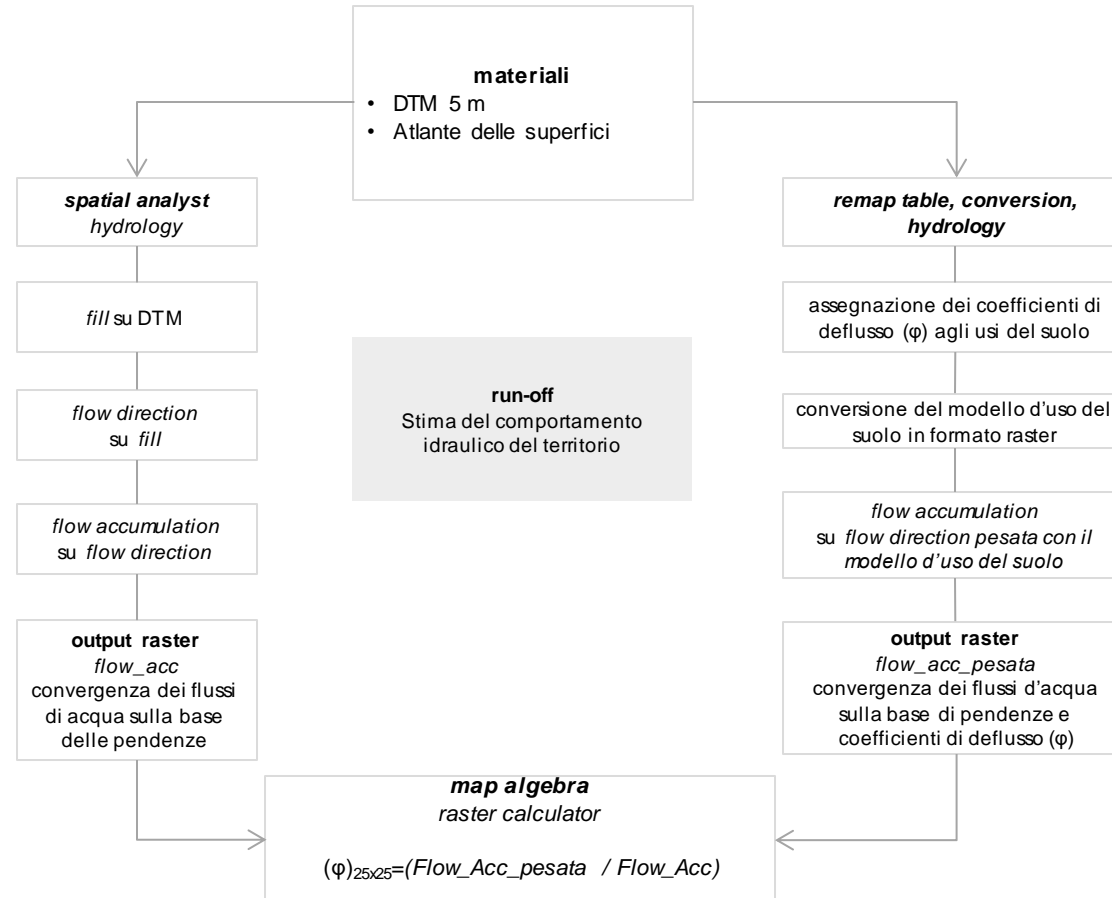
Verso Paesaggi a Prova di Clima: «La Piana: verso una piazza aperta a prova di clima», Milano, 14 luglio 2020



Il problema dell'Urban Flooding

Runoff Provincia di Rovigo

Algoritmo spaziale per il calcolo del run_off



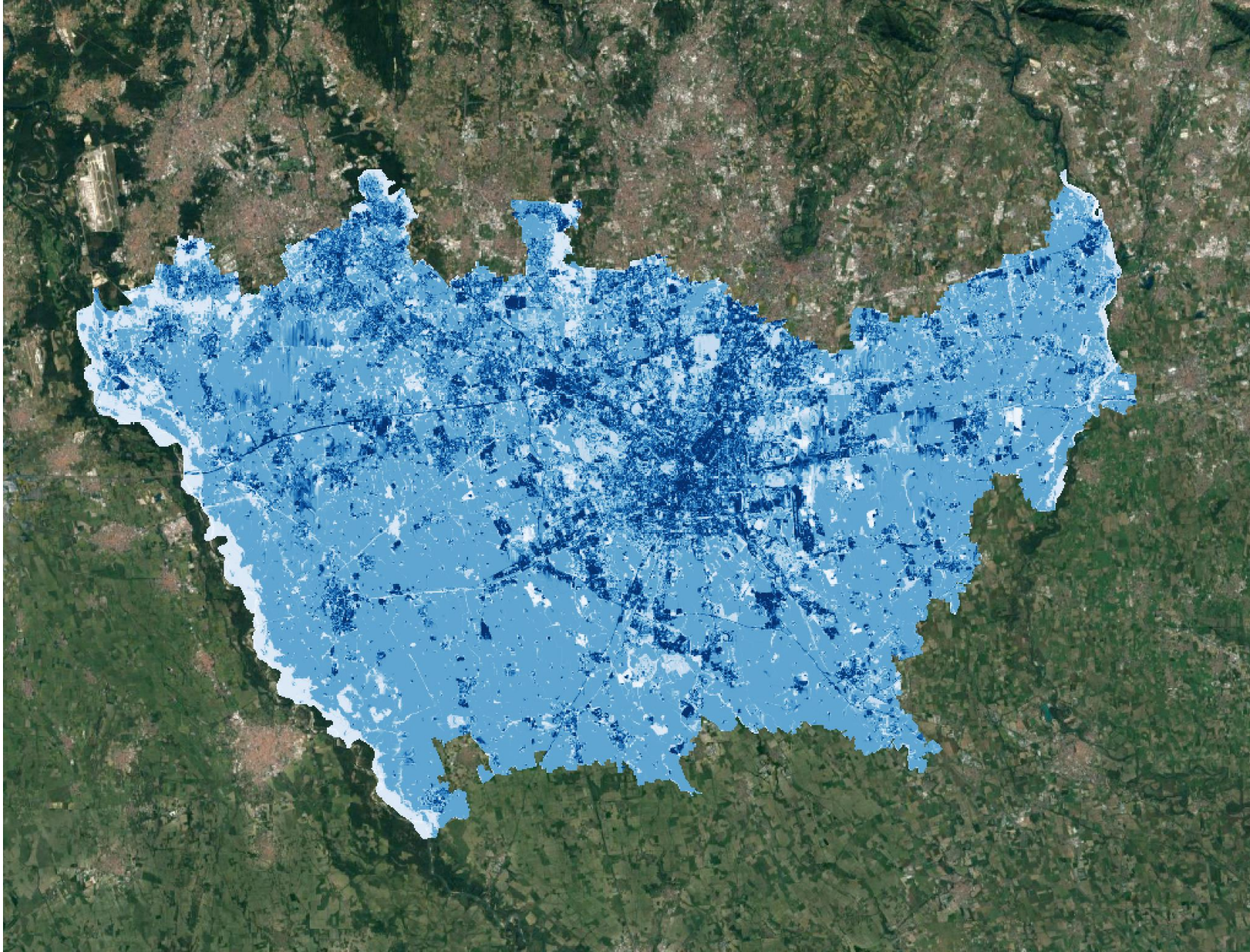
**Scenario 50
mm di
pioggia**



Verso Paesaggi a Prova di Clima: «La Piana: verso una piazza aperta a prova di clima», Milano, 14 luglio 2020

Maragno, Pozzer (luav)

**Scenario 150
mm di
pioggia**



Verso Paesaggi a Prova di Clima: «La Piana: verso una piazza aperta a prova di clima», Milano, 14 luglio 2020

Maragno, Pozzer (luav)

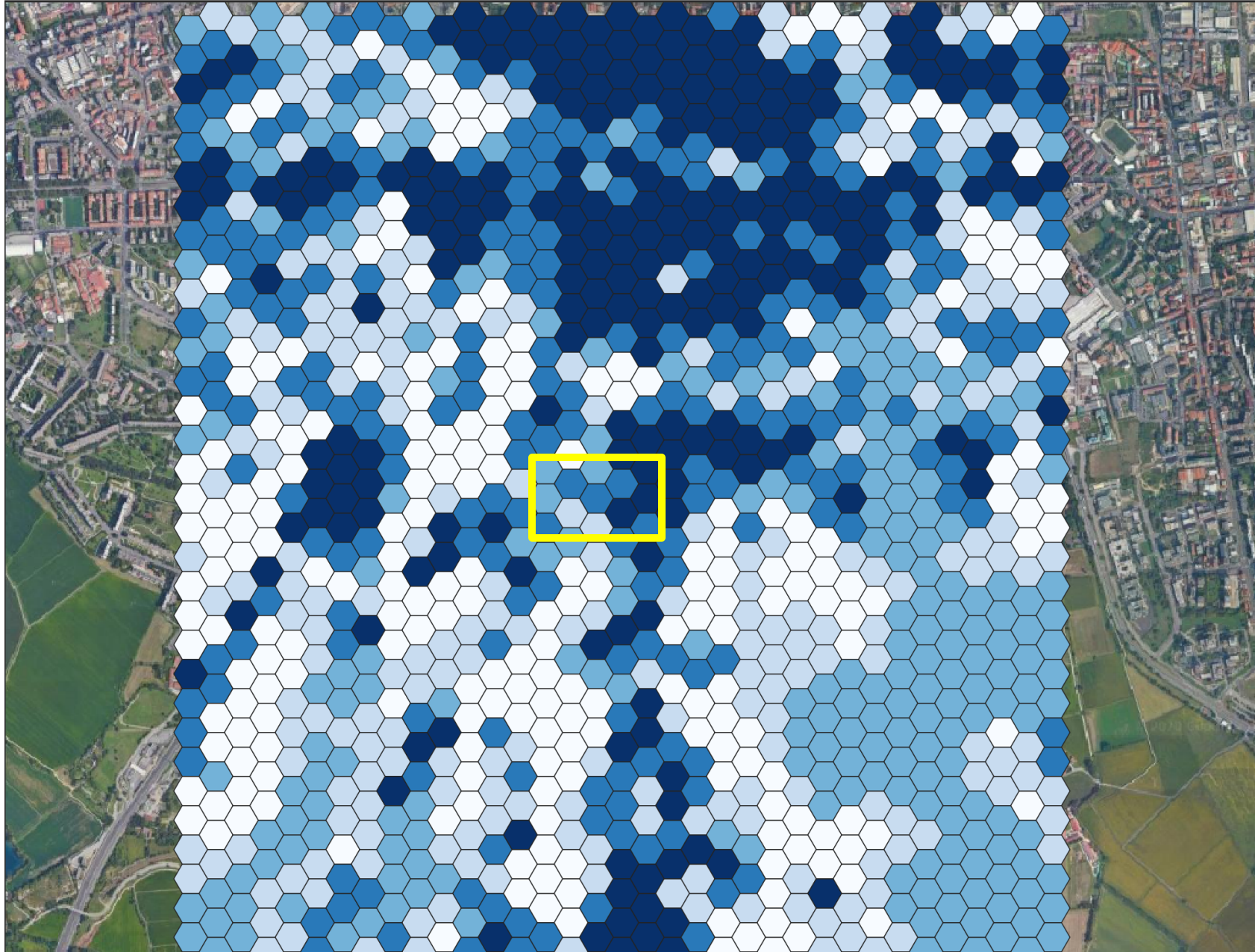
Scenario 150
mm di
pioggia



Verso Paesaggi a Prova di Clima: «La Piana: verso una piazza aperta a prova di clima», Milano, 14 luglio 2020

Maragno, Pozzer (luav)

Scenario 150
mm di
pioggia



Verso Paesaggi a Prova di Clima: «La Piana: verso una piazza aperta a prova di clima», Milano, 14 luglio 2020

Maragno, Pozzer (luav)

A woman wearing a straw hat and sunglasses is looking up at a digital display on a utility pole. The display shows the number '390' in yellow digits. She is holding a smartphone and has a backpack on. The background is a blurred city street with buildings and other people.

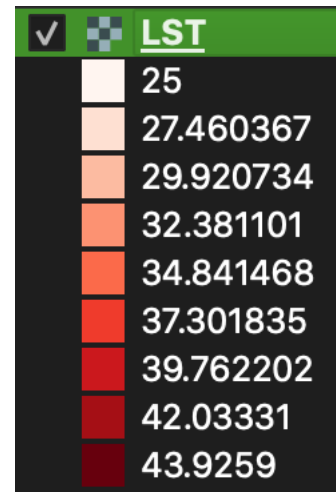
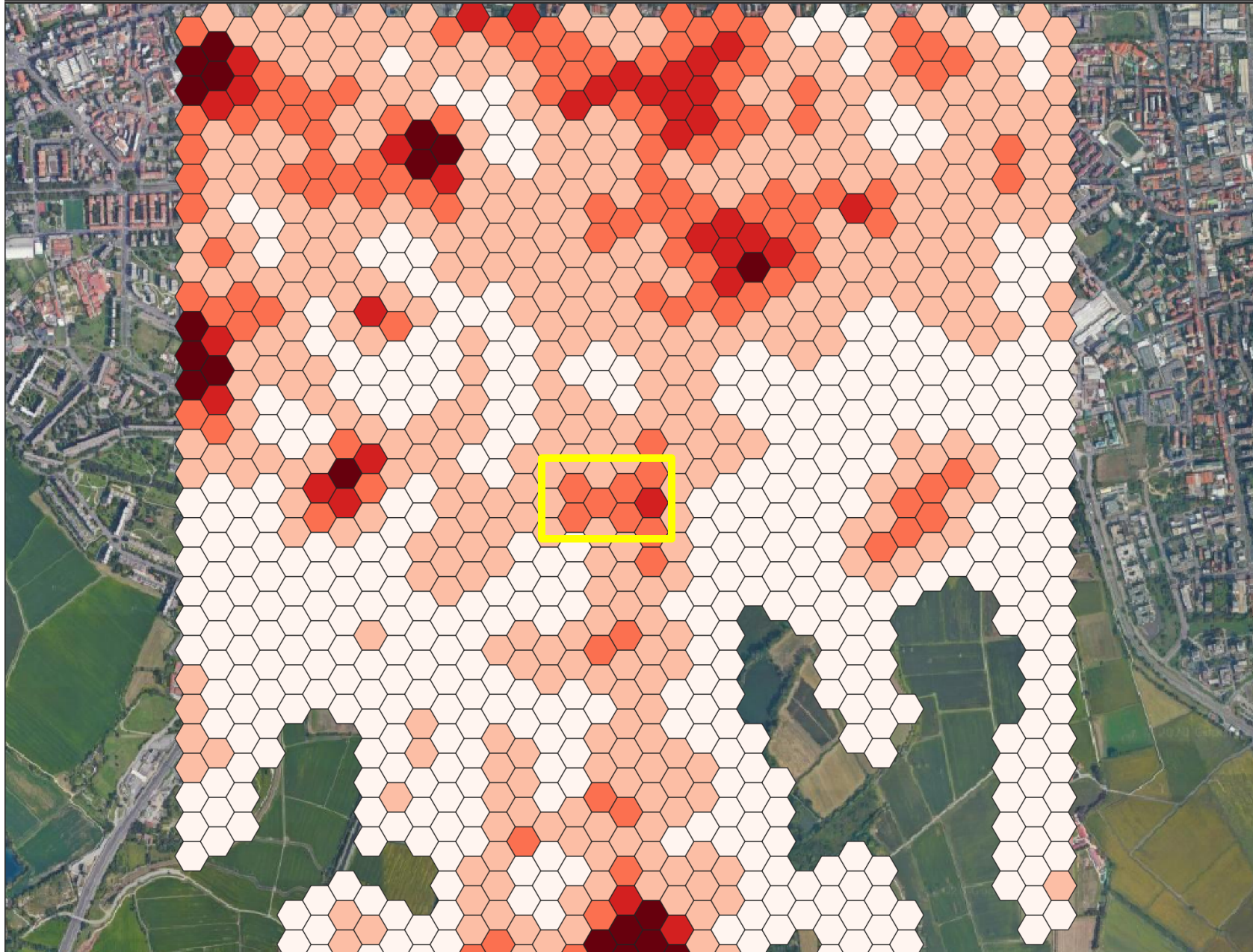
Il problema delle ondate di calore



Verso Paesaggi a Prova di Clima: «La Piana: verso una piazza aperta a prova di clima», Milano, 14 luglio 2020

Maragno, Pozzer (luav)

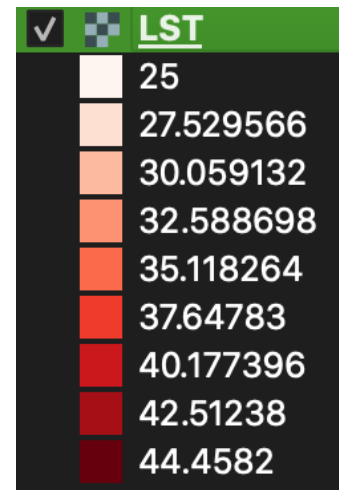
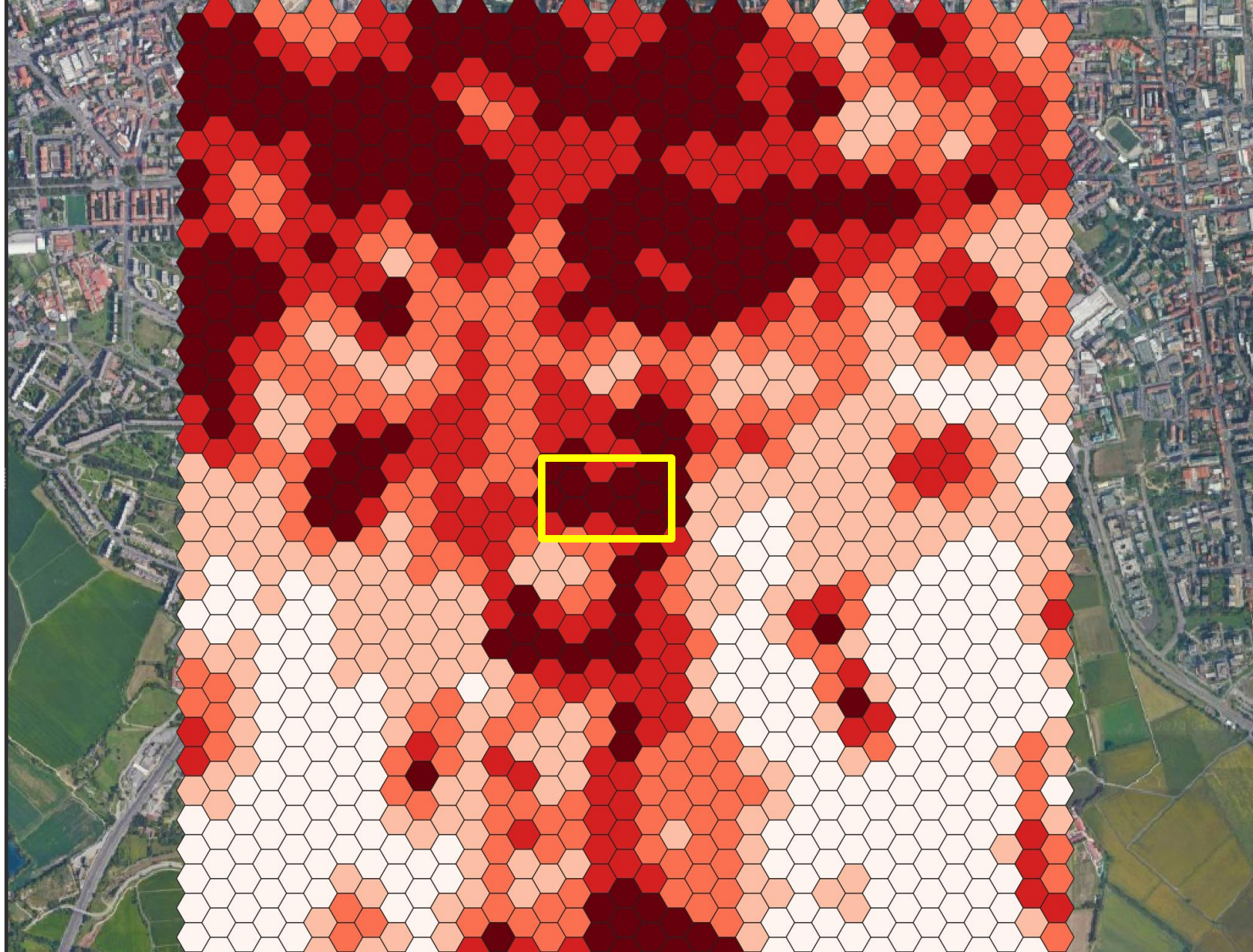
Scenario
temperatura
«ordinaria»
17 luglio
2019



Verso Paesaggi a Prova di Clima: «La Piana: verso una piazza aperta a prova di clima», Milano, 14 luglio 2020

Maragno, Pozzer (luav)

Scenario
ondata di
calore
01 luglio
2019



Verso Paesaggi a Prova di Clima: «La Piana: verso una piazza aperta a prova di clima», Milano, 14 luglio 2020

Maragno, Pozzer (luav)



**GRAZIE
DELL'ATTENZIONE**

dmaragno@iuav.it