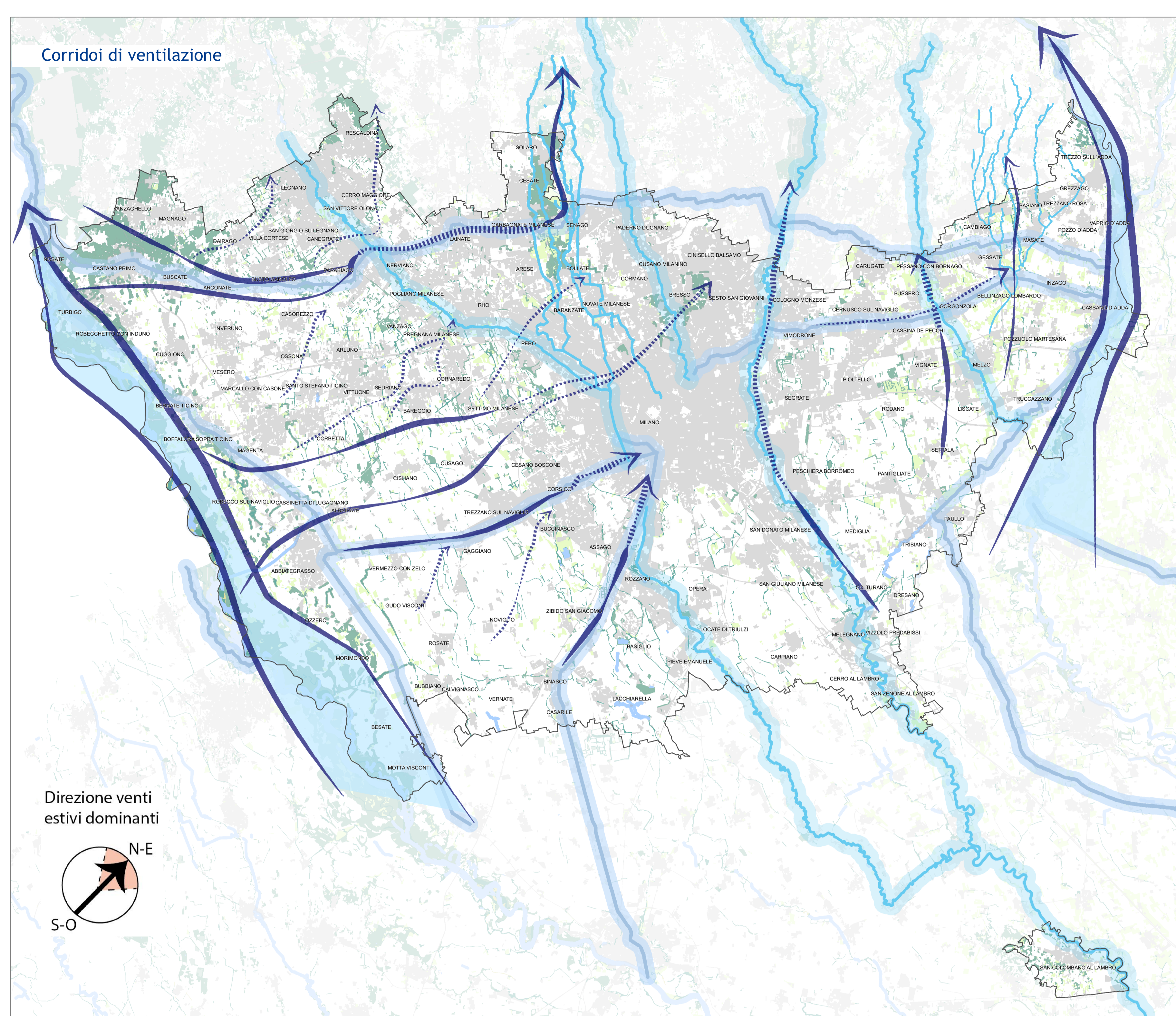
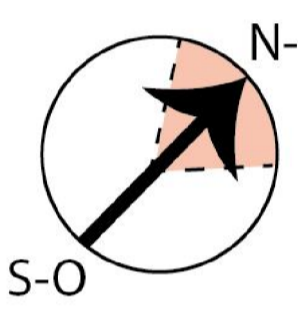


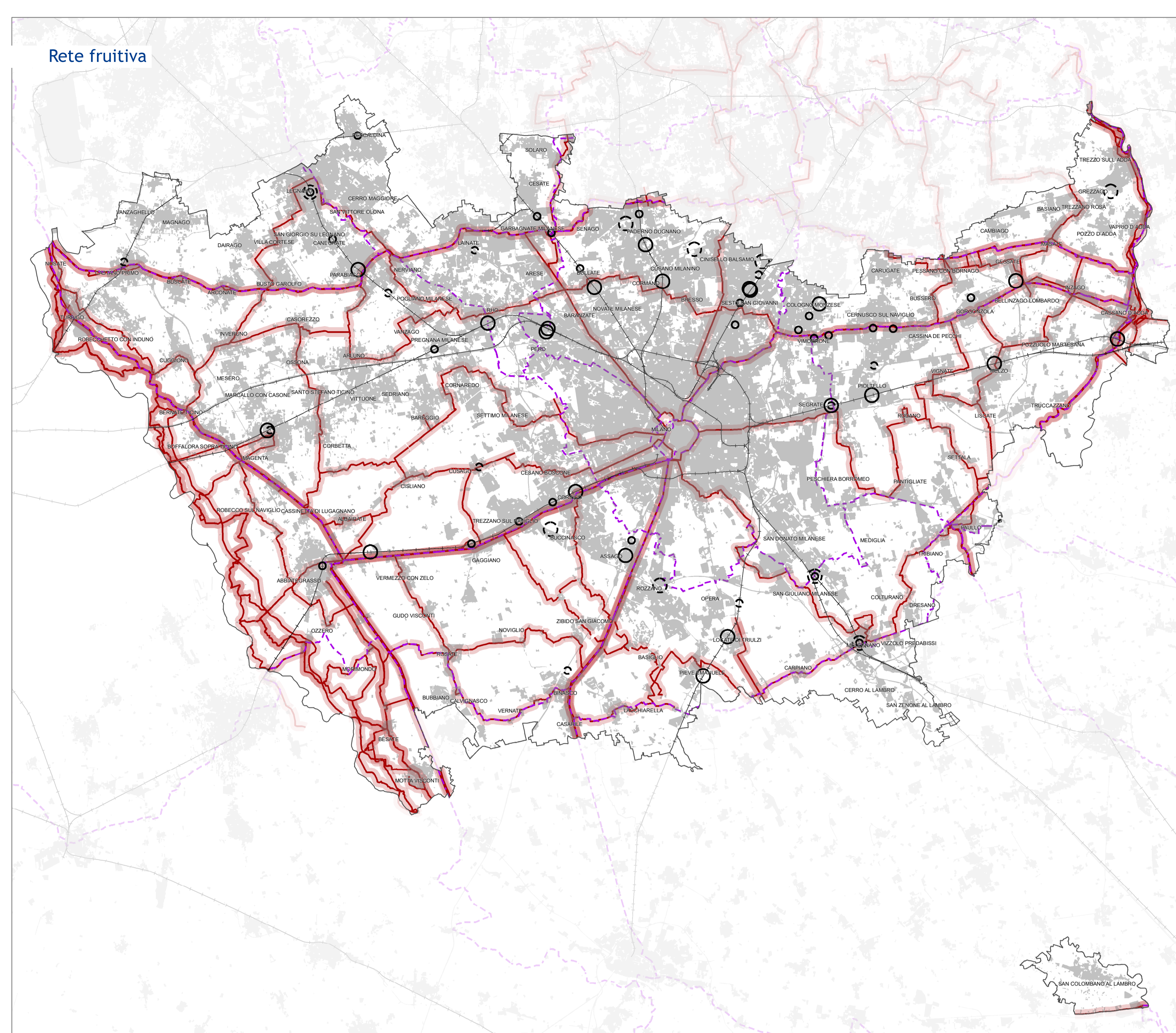
### Corridoi di ventilazione



Direzione venti estivi dominanti



### Rete fruitiva



#### LEGENDA

- LIMITI AMMINISTRATIVI**
- Confine comunali
  - Confine Città Metropolitana

#### Corridoi di ventilazione

- ELEMENTI DELLA MAPPA DI BASE**
- SUPERFICI COSTRUITE
  - SUPERFICI BOSCHATE
  - SUPERFICI PRATIVE
  - PRINCIPALI ELEMENTI DELL'IDROGRAFIA
  - SISTEMA DEI NAVIGLI
- PRINCIPALI CORRIDOI DI VENTILAZIONE E DIRETTRICI DOMINANTI**
- ESISTENTI
  - DI PRIMO LIVELLO: lungo le principali valli fluviali (Ticino e Adda)
  - ESISTENTI (a PROGETTO): in contesti con ampie superfici aperte o lungo corsi d'acqua minori ma con direttrici diverse da quelle Sud-Ovest - Nord-Est
  - DI SECONDO LIVELLO
  - DI TERZO LIVELLO: in contesti caratterizzati da alteranza tra aree urbanizzate e aree agricole o lungo corsi d'acqua minori ma con direttrici diverse da quelle Sud-Ovest - Nord-Est

#### Rete fruitiva

- ELEMENTI DELLA MAPPA DI BASE**
- SUPERFICI COSTRUITE
- ELEMENTI DELLA RETE FRUITIVA**
- FERROVIE
  - LUOGHI URBANI DELLA MOBILITÀ: ESISTENTI / PREVISTI
  - RETE CICLABILE (fonte: PRMC RL)
  - ITINERARI DI INTERESSE PERSAGOGISTICO (STRADE PRINCIPALI E TRACCIATI GUIDA PERSAGOGISTICI)

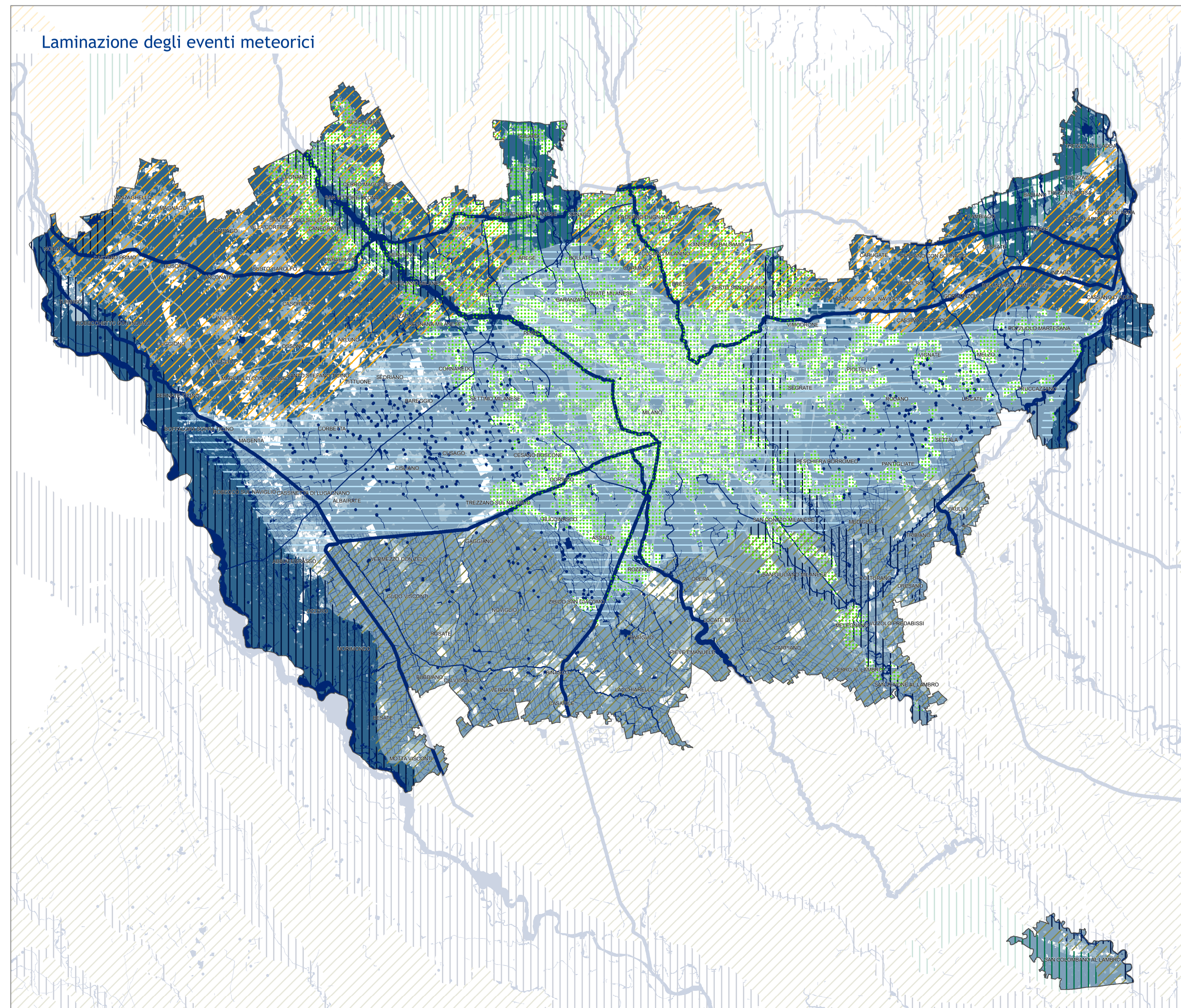
#### Laminazione degli eventi meteorici

- AMBITI GEOMORFOLOGICI**
- Lingue moreniche e rilievi isolati
  - Alta pianura
  - Fascia dei fontanili
  - Bassa pianura a meandri
  - Terrazzi fluviali e pianure alluvionali
- INDICE DI SUPERFICIE DRENANTE PONDERATO**  
Usi del suolo classificati in base a K\_dren ponderato K\_dren
- 0% drenante
  - 50% drenante
  - 100% drenante
- SISTEMA IDROGRAFICO SUPERFICIALE**
- Reticolo idrografico principale e minore
  - Fontanili attivi
- INTERVENTI DIFFUSI PER LA GESTIONE LOCALE DELLE ACQUE IN AMBIENTE URBANO**
- Sistemi di Drenaggio Urbano Sostenibile per l'adattamento ai cambiamenti climatici (alluvioni urbane e isole di calore), - migliorare la gestione delle acque urbane e il confort climatico - aumentare gli spazi della natura urbana

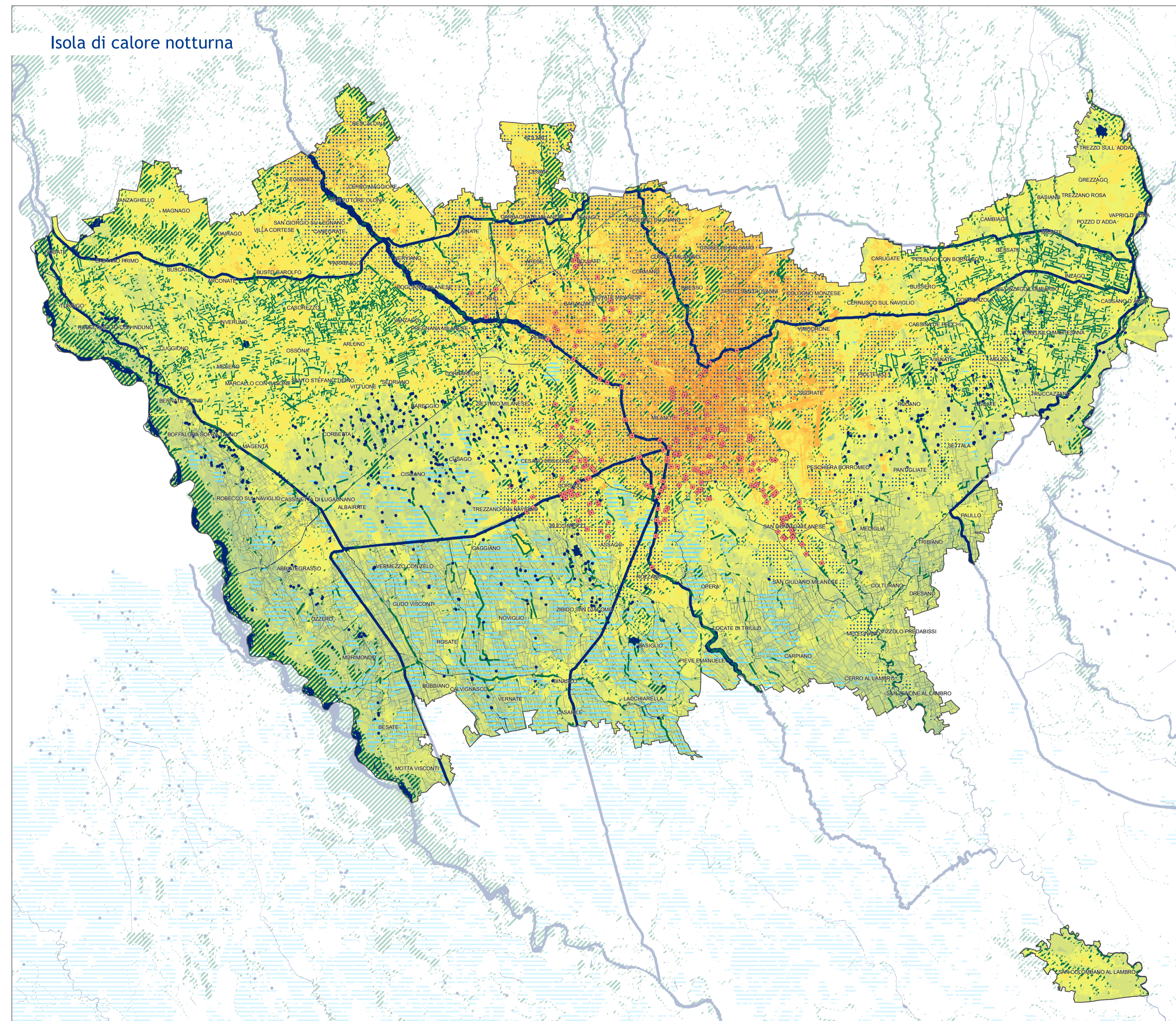
#### Isola di calore notturna

- RILEVAZIONE DELLA TEMPERATURA A 2 m DAL SUOLO**  
t °C rilevata il 04.08.2017, ore 21.30
- min. 22° C
  - 27,5° C
  - max. 33° C
- NBS PER LA MITIGAZIONE DELL'ISOLA DI CALORE**
- Ecosistemi acquatici
  - Reticolo idrografico principale e minore
  - Fontanili attivi
  - Formazioni vegetali areali (Boschi, Macchie boscate, Parchi)
  - Filari e formazioni boscate lineari nella pianura asciutta (fonte: Dusaf RL, ed. 2018)
  - Risale e marce
- INTERVENTI DIFFUSI PER IL MIGLIORAMENTO DEL MICROCLIMA URBANO**
- Sistemi di Drenaggio Urbano Sostenibile per l'adattamento ai cambiamenti climatici (alluvioni urbane e isole di calore), - migliorare la gestione delle acque urbane e il confort climatico - aumentare gli spazi della natura urbana
  - Tori del vento

### Laminazione degli eventi meteorici



### Isola di calore notturna



Sindaco metropolitano  
Giuseppe Sala

Segretario Generale  
Antonio Sebastiano Purcaro

Consigliere delegato alla Pianificazione territoriale, Ambiente  
Pietro Mezzi

Direttore Area Ambiente e tutela del territorio  
Direttore del Settore Pianificazione territoriale generale  
Emilio De Vita

Adottato con deliberazione del Consiglio metropolitano n. del ...  
Approvato con deliberazione del Consiglio metropolitano n. del ...  
Pubblicato sul BURL n. del ...

TAVOLA  
**5.1**  
1:145.000

**Rete verde metropolitana**  
SCHEMI DIRETTORI  
Luglio 2020