

WATER4ALL PARTNERSHIP

IN MISSIONE PER LA RIVOLUZIONE VERDE E LA
TRANSIZIONE ECOLOGICA

Water4All – Water security for the planet

- 29/09/2023
- Giulia Pinotti - CMM

W4A: gli obiettivi e le sfide per il nostro territorio

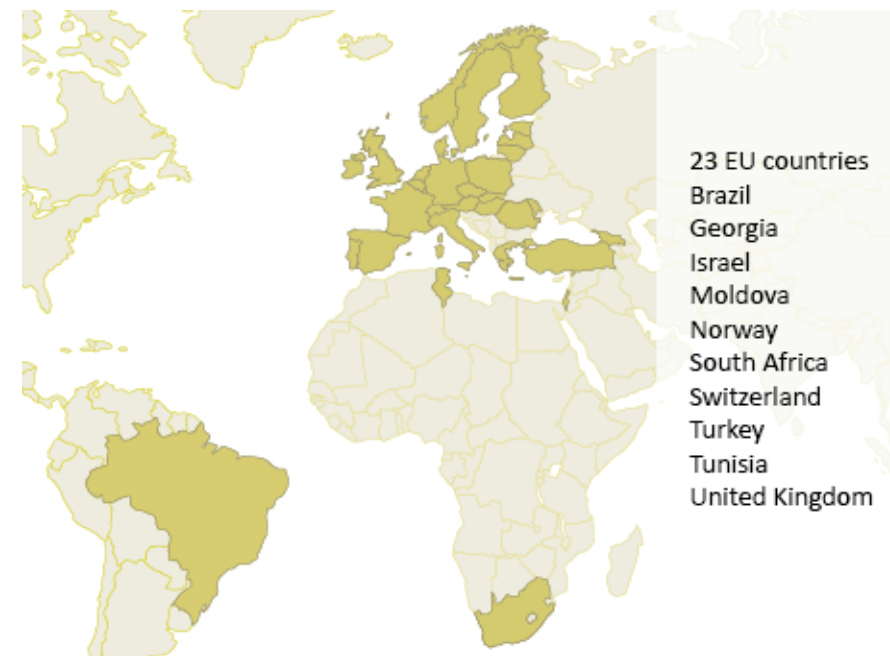
W4A è un programma di finanziamento per la ricerca scientifica nel settore dell'acqua dolce.

Il suo obiettivo è affrontare le sfide dell'acqua per far fronte ai cambiamenti climatici, contribuire al raggiungimento degli Obiettivi di sviluppo sostenibile delle Nazioni Unite e stimolare la competitività e la crescita dell'UE.

È cofinanziato dall'Unione Europea nell'ambito del programma **Horizon Europe** (un programma di finanziamento chiave per la ricerca e l'innovazione).

La durata del partenariato è di **sette anni** a partire dal 2022.

L'obiettivo di Water4All è consentire la sicurezza idrica su larga scala e a lungo termine.



81

Partners



31

Countries involved



86 M€

First phase budget

W4A: gli obiettivi e le sfide per il nostro territorio

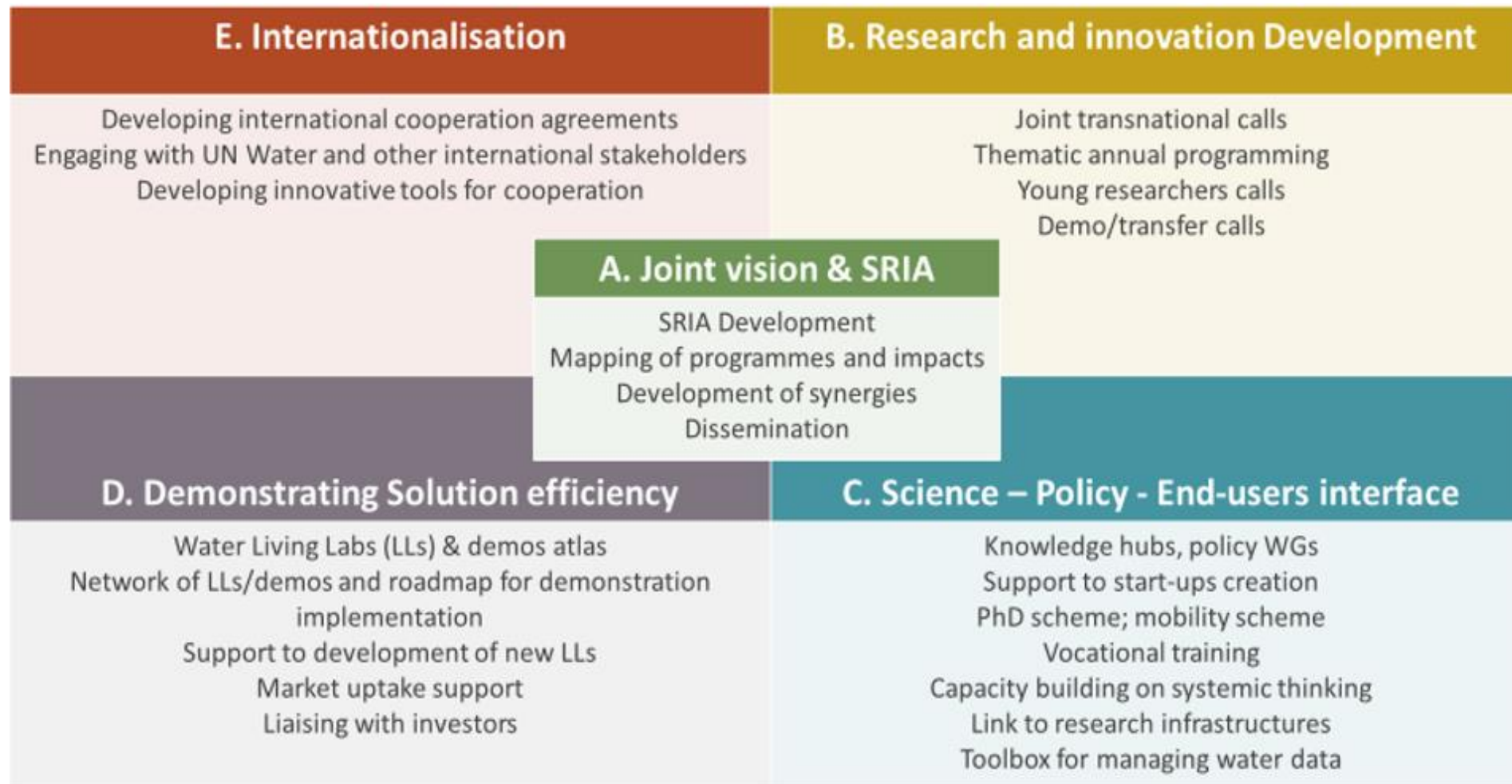
Gli obiettivi sono:

- Rafforzare la collaborazione e il coordinamento strategico in materia di ricerca e innovazione (R&I) nel settore idrico
- sostenere e promuovere la diffusione e l'accesso al mercato di soluzioni innovative
- Comunicare le conoscenze e i dati relativi all'acqua
- Fornire strumenti per la gestione dell'acqua
- Progettare e implementare approcci per lo sviluppo partecipativo dell'innovazione



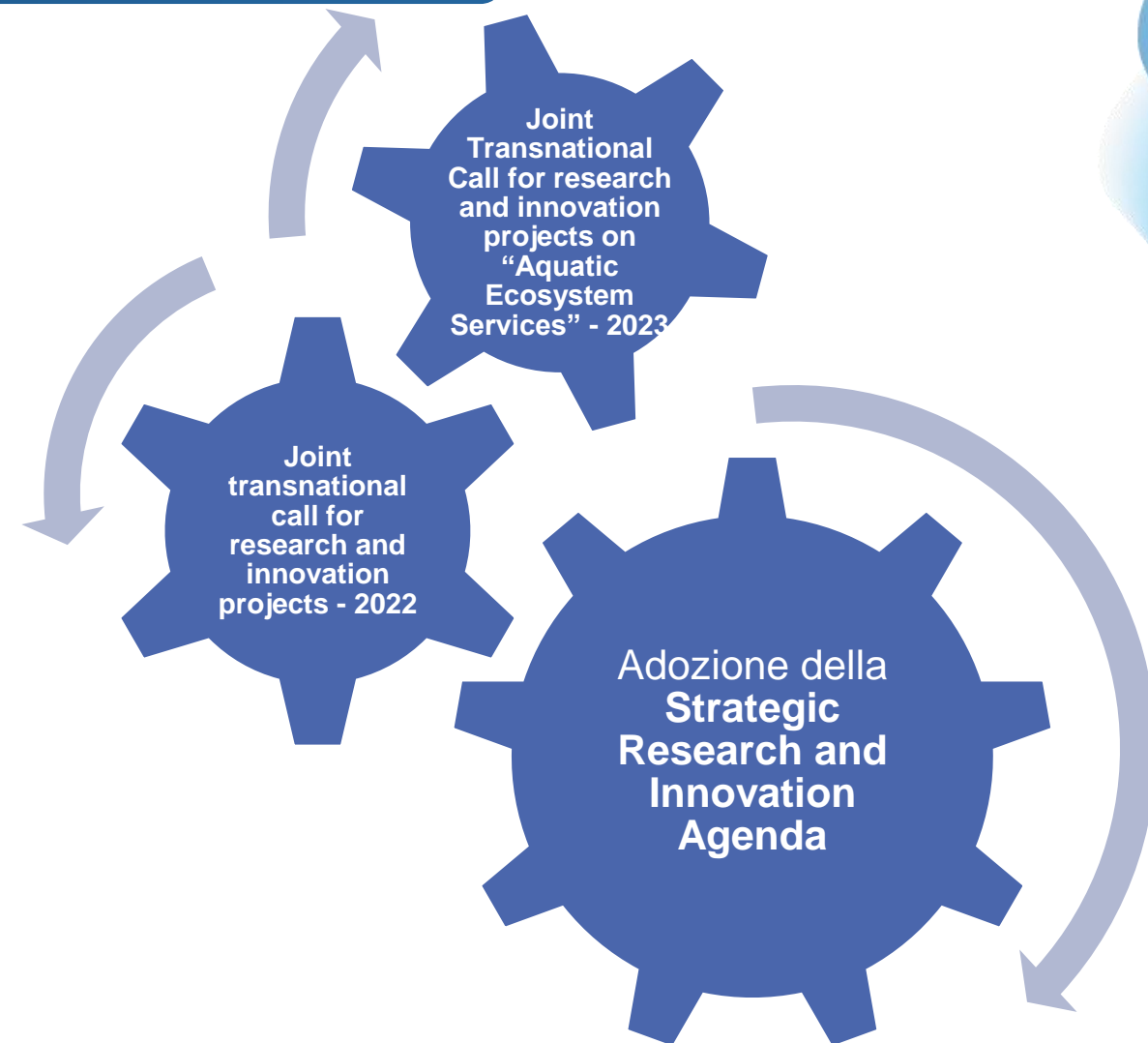
**CMM è l'unico
ente locale
coinvolto**

I Pillar

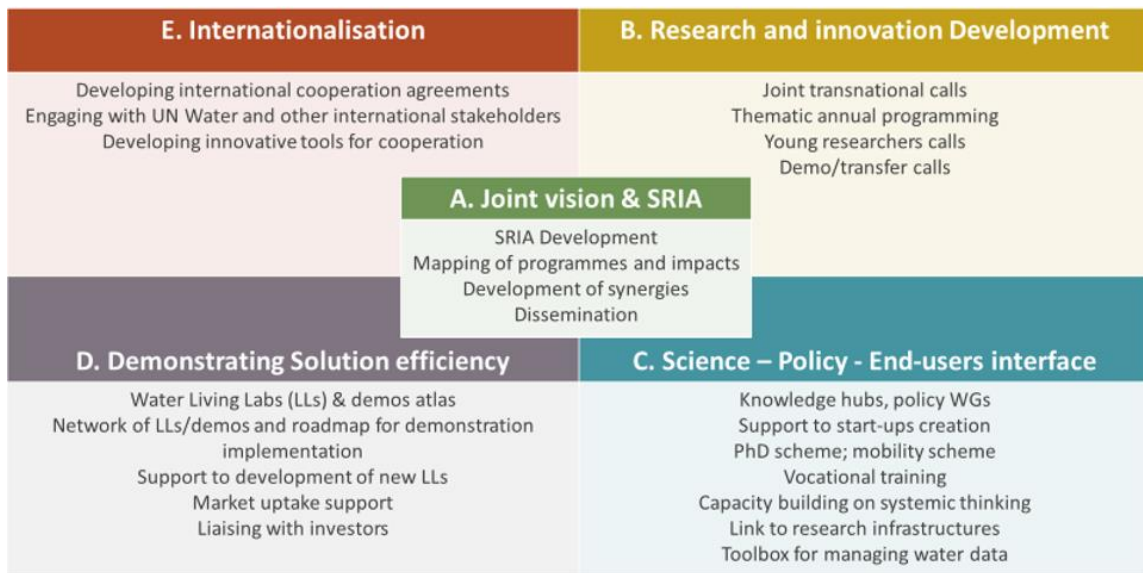


Cos'è successo fin ora

E. Internationalisation	B. Research and innovation Development
<ul style="list-style-type: none"> Developing international cooperation agreements Engaging with UN Water and other international stakeholders Developing innovative tools for cooperation 	<ul style="list-style-type: none"> Joint transnational calls Thematic annual programming Young researchers calls Demo/transfer calls
<div style="background-color: #4F7942; color: white; padding: 5px; display: inline-block;">A. Joint vision & SRIA</div>	
<ul style="list-style-type: none"> SRIA Development Mapping of programmes and impacts Development of synergies Dissemination 	
D. Demonstrating Solution efficiency	C. Science – Policy - End-users interface
<ul style="list-style-type: none"> Water Living Labs (LLs) & demos atlas Network of LLs/demos and roadmap for demonstration implementation Support to development of new LLs Market uptake support Liaising with investors 	<ul style="list-style-type: none"> Knowledge hubs, policy WGs Support to start-ups creation PhD scheme; mobility scheme Vocational training Capacity building on systemic thinking Link to research infrastructures Toolbox for managing water data



Ruolo CMM



Pillar D objectives

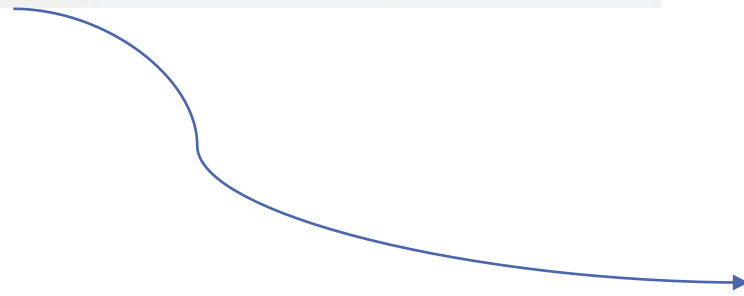
«Demonstrating Solution efficiency»
through Water-Oriented Living Labs and Demos

35 partners

- IMPLEMENTATION
of innovation through
WOLLS and Demos
- INCLUSIVE
DIALOGUE
between policymakers -
innovation ecosystems
- CO-
DEVELOPMENT
of new WOLLS and
Demo initiatives



- MARKET UPTAKE**
Support of innovative
solutions
- WATER-SMART
SOCIETY**
Support the
building



Pillar D : Demonstrating Solution efficiency

Pillar D

Pillar D

Il Pilastro D partecipa nel costruire la sicurezza idrica per tutti nel lungo periodo e nel promuovere trasformazioni e cambiamenti sistemici **promuovendo l'accesso al mercato di soluzioni** all'avanguardia attraverso l'intera filiera della ricerca e dell'innovazione nel settore idrico.

La strategia per raggiungere questo obiettivo si basa sul concetto di Water-Oriented Living Lab.

Il Pillar D mira a raggiungere i suoi obiettivi mediante 3 Tasks

Task D.1: impegno duraturo con i WOLLs Demos esistenti; creazione di una rete; rafforzamento della cooperazione tra innovatori e WOLLs e Demos **per testare, implementare e validare soluzioni innovative e promuovere approcci innovativi.**

Task D.2: identificare nuovi contesti in cui creare nuovi WOLL e Demo; sostenere la creazione, lo sviluppo, l'implementazione e la gestione di nuovi WOLL e Demo.

Task D.3: creare partenariati per una crescita economica inclusiva; formulare azioni per l'impegno strategico degli innovatori, dei programmi di investimento e delle parti interessate; connettersi con le risorse esistenti per lo sviluppo di programmi di accelerazione; mobilitare, allineare e **armonizzare i programmi di investimento per facilitare l'adozione di soluzioni innovative da parte del mercato e superare gli ostacoli all'innovazione.**



Cosa sono i WOLLs?

Cos'è un LL?

Living Labs (LLs) sono ecosistemi di innovazione aperta in ambienti reali che utilizzano processi di feedback iterativi durante il ciclo di vita di un'innovazione per creare un impatto sostenibile.

<https://enoll.org/network/living-labs/>

I WOLL sono ambienti reali, focalizzati sull'acqua, con un approccio intersettoriale, che hanno il coinvolgimento e l'impegno di più parti interessate e forniscono un vero e proprio "laboratorio sul campo" per sviluppare, testare e convalidare una combinazione di soluzioni, che comprendono le tecnologie, la loro integrazione in combinazione con nuovi modelli di business e di governance e politiche innovative basate sul vero valore dell'acqua.



Quali ricadute per il nostro territorio

La capacità di affrontare le sfide della sostenibilità urbana si basa su strutture di governance multilivello e sullo sviluppo di diverse modalità di governance. CMM deve **collaborare con gli stakeholder** e le comunità locali per creare partenariati, attrarre risorse, elaborare piani e progetti dimostrativi per accelerare l'adozione di misure sostenibili a lungo termine

Le attività spaziano dalla **creazione e lo sviluppo di progetti di innovazione, eventi e contenuti divulgativi su temi legati alla trasformazione ecologica, al sostegno attivo di progetti concreti da parte di Comuni, cittadini e/o partner.** L'obiettivo finale del laboratorio è **migliorare la qualità della vita,** promuovere la **crescita economica** e la **competitività** della regione concentrandosi sulla trasformazione ecologica e sulla sostenibilità

Tavolo permanente sull'acqua

Perché e in cosa consiste?

Metropolitan Water Permanent Living Lab lavora su una sfida specifica:

faciliterà il coinvolgimento proattivo di autorità pubbliche di area vasta e locali, enti gestori delle acque pubbliche, professionisti, cittadini/società civile, insieme a università/ricerca, industria/PMI, non su un progetto specifico, supportando la definizione della **strategia complessiva per l'acqua** dell'area metropolitana di Milano

Il tema della gestione dell'acqua è composto da vari aspetti, **non solo tecnico-ingegneristico**, e pone i soggetti interessati davanti a varie sfide. **Non si possono svincolare, infatti, le «tecnologie» e l'innovazione tecnica da aspetti di fattibilità amministrativa e finanziaria.**

Perché le NBSWT si possano diffondere sul territorio CMM, ma non solo, si devono comprendere gli ostacoli che sono attualmente presenti.

Interventi innovativi come quelli descritti portano sempre con loro anche **delle difficoltà e si scontrano con strutture non abituate a conoscerne le caratteristiche e con regolamentazioni che non hanno ancora avuto modo di recepire le novità**

Tavolo permanente sull'acqua

Come?

Il tavolo quindi è stato immaginato per rispondere alle sfide principali che il territorio deve affrontare nel mettere a terra interventi di questo carattere.

Il tavolo è articolato in 3 linee tematiche che scendono nell'analisi delle diverse problematiche al fine di scioglierle; esse sono indirizzate a 3 differenti gruppi di stakeholders.

1. Confronto tecnico
2. Governance
3. Business

Thank you