



Città metropolitana di Milano

verso una Agenda urbana per lo sviluppo Sostenibile

AZIONI PILOTA E BUONE PRATICHE PER LO SVILUPPO SOSTENIBILE

workshop virtuale

Mercoledì 17 marzo 2021, 9.00/13.30

Lo spazio urbano sostenibile per la qualità dell'abitare nel territorio metropolitano genovese

Arch. Maria Giovanna Lonati



*Ufficio Pianificazione Strategica
Direzione Generale
Città Metropolitana di Genova*



Lo spazio urbano sostenibile per la qualità dell'abitare nel territorio metropolitano genovese

Creazione del modello per uno spazio metropolitano sostenibile che integra più linee di azione (resilienza, emissioni zero, rifiuti zero, mobilità dolce e interventi, formazione ed educazione, ecc.)

Parco Tigullio di Lavagna Azione pilota C2.1 Spazio urbano sostenibile



Sperimentazione del modello con uno o più interventi dimostrativi per lo spazio urbano metropolitano pilota





Lo spazio urbano sostenibile per la qualità dell'abitare nel territorio metropolitano genovese



criteri per creare le condizioni di vita sostenibili

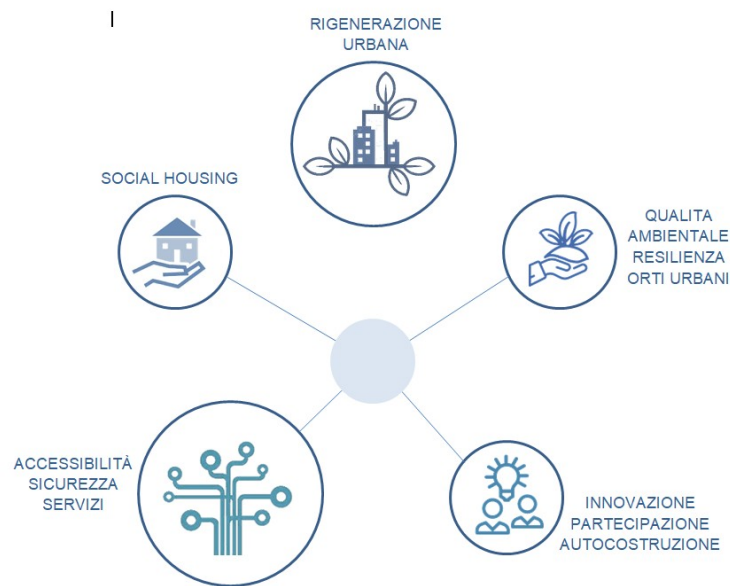
1. L'**accessibilità**, ossia le distanze da altri spazi pubblici e la connessione al sistema della mobilità pubblica e dolce anche alle persone con ridotta capacità motoria/visiva.
2. La **fruibilità** da parte di tutte le generazioni, in tutte le stagioni e che accoglie funzioni specifiche, ma è flessibile per lasciare spazio a funzioni temporanee e/o future.
3. La **qualità**, ovvero l'attenzione posta alla valorizzazione del patrimonio naturale e culturale del luogo, la capacità del progetto di comunicarlo, la qualità dei materiali, ove possibile locali e riciclabili
4. La **naturalità** data dalle aree naturali blu e verdi, gli spazi dedicati alla vita pubblica all'aperto e le misure di adattamento al clima con l'utilizzo di Nature based Solutions
5. Il **welfare urbano**, cioè il processo di progettazione e il modello di gestione dello spazio urbano, da costruire con un percorso partecipativo per raccogliere idee e arrivare a definire un modello di gestione del bene comune.



Lo spazio urbano sostenibile per la qualità dell'abitare nel territorio metropolitano genovese



La qualità dell'abitare può trovare una risposta negli «spazi metropolitani sostenibili» che integrano più linee di azione (resilienza, emissioni zero, economia circolare, mobilità dolce e interventi, formazione ed educazione, sviluppo economico sostenibile)



approccio multidimensionale dell'Agenda 2030 di CMGe



Lo spazio urbano sostenibile per la qualità dell'abitare nel territorio metropolitano genovese



la **teoria del « nudge »**, spinta gentile, che porta le persone a prendere delle decisioni migliori senza costrizioni ma semplicemente cambiando la modalità di presentazione delle scelte agendo, per esempio, sulla pressione sociale.

Modello di carta che incentiva le persone ad azioni sostenibili attraverso un sistema di catalogo premi.

Servizi della carta

- gestione dei rifiuti
- mobilità
- energia
- istruzione/culturali
- ristorazione
- sportivi
- turistici
- legati all'agricoltura e allevamento
- altro



Città metropolitana di Milano



Progetto in collaborazione con il Ministero dell'Ambiente e della tutela del Territorio e del Mare (MATTM)



Lo spazio urbano sostenibile per la qualità dell'abitare nel territorio metropolitano genovese

La pianificazione traccia anche una prospettiva di sviluppo (c.d. scenari alternativi) dei territori, in cui si possono intrecciare i temi chiave dell'estetica e dell'identità' in ottica di sostenibilità

Prima



dopo



. perché non esiste una sola possibilità.



Lo spazio urbano sostenibile per la qualità dell'abitare nel territorio metropolitano genovese

Pedalata partecipata: tra Chiavari e Lavagna 17 ottobre 2020



17 Ottobre
 Pedalata partecipata sostenibile!!

 Ritrovo alle ore 10:00 presso il Parco Tigullio (Lavagna).

Percorso:
 Lavagna - Chiavari (12 km).

17 Ottobre
 N.B: ricordarsi di portare la mascherina.

 Carta dei Servizi

PEDALATA PARTECIPATA SOSTENIBILE 2020
(LAVAGNA - CHIAVARI)

Per accedere all'iscrizione:

<https://www.eventbrite.it/e/biglietti-pedalata-partecipata-sostenibile-lavagna-chiavari-120966864147>

SPEGNETE I MOTORI, PEDALIAMO INSIEME VERSO LA SOSTENIBILITÀ!





Lo spazio urbano sostenibile per la qualità dell'abitare nel territorio metropolitano genovese



Pedalata partecipata: tra Chiavari e Lavagna 17 ottobre 2020



LA SPERIMENTAZIONE DIVENTA REALTA'

con l'assegnazione delle risorse di cui al Decreto del Ministero delle Infrastrutture e dei Trasporti del 12 agosto 2020 "Risorse destinate a ciclovie urbane"



Città metropolitana di Milano



MINISTERO DELL'AMBIENTE E DELLA TUTELA DEL TERRITORIO E DEL MARE



strategianazionaleper lo sviluppo sostenibile

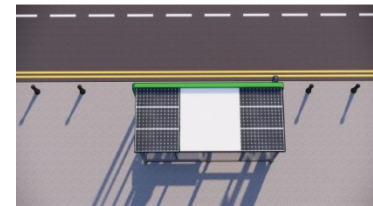
Progetto in collaborazione con il Ministero dell'Ambiente e della tutela del Territorio e del Mare (MATM)



Lo spazio urbano sostenibile per la qualità dell'abitare nel territorio metropolitano genovese

Progettazione tecnologica per l'ambiente
mod: PROGETTAZIONE TECNOLOGICA DEGLI SPAZI APERTI
a.a. 2020-2021 - Prof.ssa Katia Perini - katia.perini@unige.it

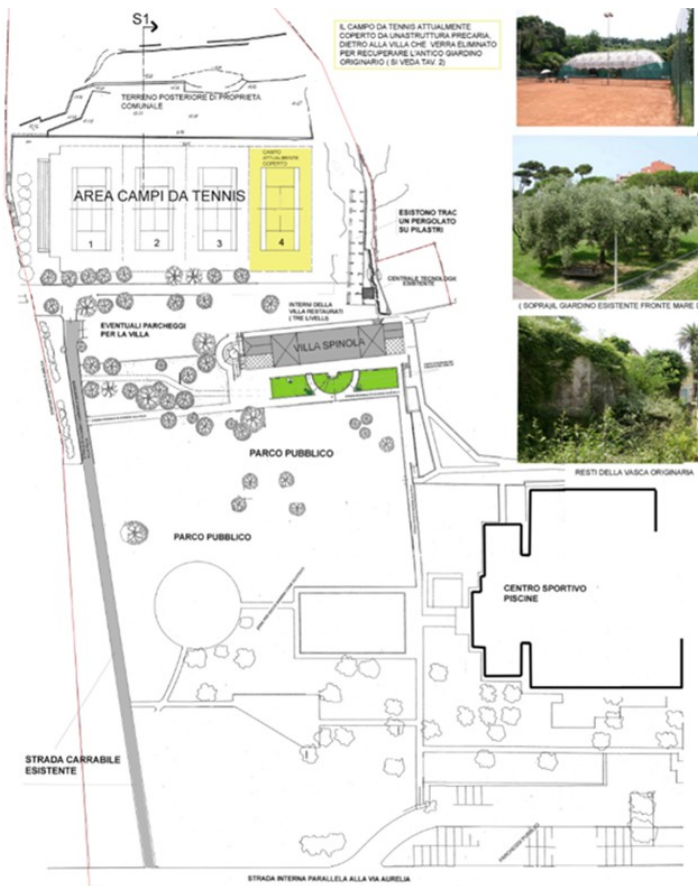
ESERCITAZIONE: progettazione di un RAIN GARDEN a LAVAGNA





Lo spazio urbano sostenibile per la qualità dell'abitare nel territorio metropolitano genovese

Masterplan del Parco Urbano Tigullio





Lo spazio urbano sostenibile per la qualità dell'abitare nel territorio metropolitano genovese



schede tecniche specifiche per soluzioni ripetibili per la progettazione di spazi urbani sostenibili, in particolare riferite a:

- Parcheggio drenante alberato
- Bioswale - trincea infiltrante
- Raingarden
- Soluzioni antitrauma in materiali naturali
- Elementi di gioco e arredo con legno da schianto
- Orti sociali e compostaggio di comunità
- Il ruolo dell'illuminazione pubblica:
- Luce smart
- Illuminare il social housing
- Sistema modulare di rapporto all'infrastruttura stradale
- Sistema modulare di recinzione
- Sistema modulare per volumi di servizio

Soluzioni antitrauma in materiali naturali



Bioswale - trincea infiltrante



La trincea infiltrante ha la funzione di intercettare le acque di pioggia, infiltrarle parzialmente nel suolo e convogliarle verso altri sistemi di ritenzione o trattamento. Queste soluzioni possono ridurre i picchi di afflusso e nel medesimo tempo rimuovere sostanze particolate fini e solubili attraverso lo stoccaggio e l'infiltrazione nel terreno.

Caratteristiche costruttive: trincea riempita con ghiaia o pietrame, separati dal terreno da un geotessuto filtrante e dotati nel fondo di tubi drenanti.

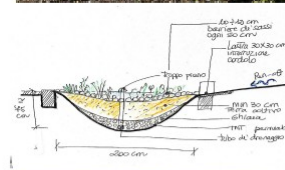
Funzioni: depurazione e infiltrazione delle acque di pioggia.

Vegetazione

Una selezione valida deve considerare specie arboree, arbustive e perenni, resistenti alla siccità (xeriche), rustiche, coerenti con il quadro fitoclimatico e paesaggistico di riferimento.

Le dimensioni della trincea infiltrante variano in funzione, ad esempio, dalla portata idraulica, degli spazi a disposizione e del contesto.

Le sostanze inquinanti nelle swale vengono rimosse grazie all'azione filtrante dell'erba, alla deposizione nelle aree a bassa velocità o dall'infiltrazione nel sottosuolo. Le swale inerbite hanno anche una maggiore resistenza all'erosione.



imentazione è un valido comaturale e biologico per tutte le rogettuali che prevedono sot-avimentazioni calpestabili per adatta anche ad essere per e biciclette ed offre l'importante di inibire la crescita delle erbac-rassiti del legno, garantendo tempo.

ia in "cippato affusolato" riciclaggio ecologico del legno, il fuso viene posato sulla superficie dei giochi per parco e manutenzione ammortizzante contro

trina secondo la normativa: pezzatura di 5 a 25 mm. Spessore di 30 cm si garantisce un'altezza di caduta fino a 3 mt di

ambientale è altissimo, anche il ciclo vitale dell'area giochi: i giardini infatti possono essere lasciati, dove si trasformeranno in humus senza determinare oneri in discarica.

riciccolato e riciclabile al 100% secondo i criteri CAM - GPP.



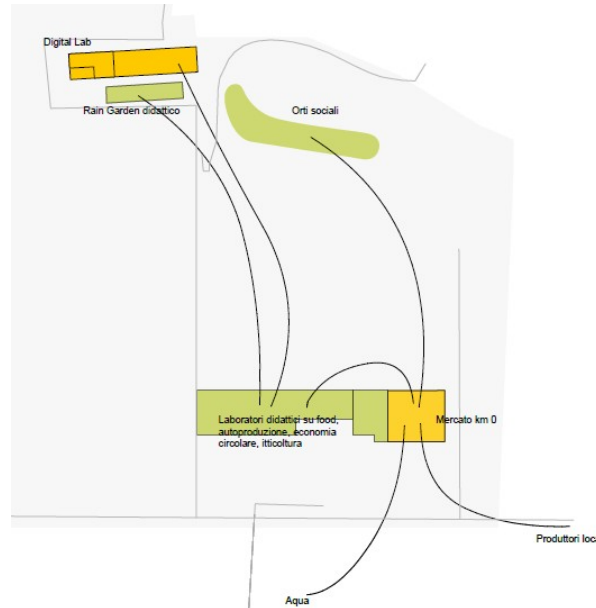


Lo spazio urbano sostenibile per la qualità dell'abitare nel territorio metropolitano genovese

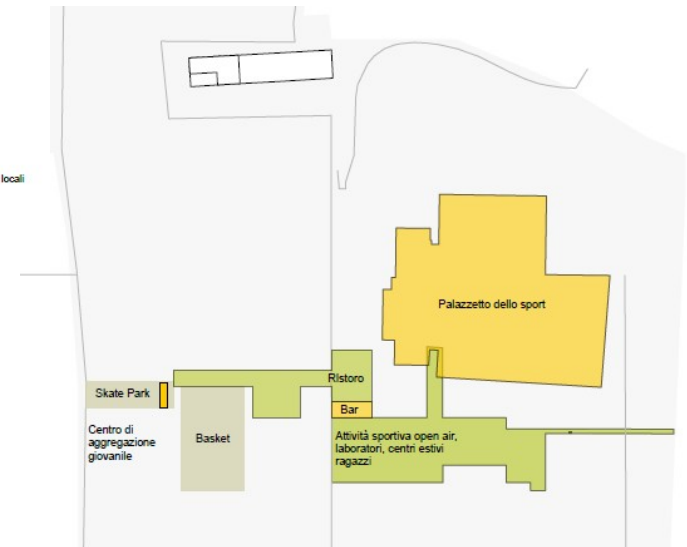


modelli di engagement e strumenti di governance ripetibili per la progettazione di spazi urbani sostenibili, in particolare riferite a:

Patto per il food e l'economia circolare



Patto per lo sport, il benessere e i giovani



Patto per la didattica e il co-working all'aperto



Città metropolitana di Milano



Progetto in collaborazione con il Ministero dell'Ambiente e della tutela del Territorio e del Mare (MATTM)

AGENDA
METROPOLITANA
URBANA
PER LO SVILUPPO
SOSTENIBILE



Agenda metropolitana urbana per lo sviluppo sostenibile

Grazie per l'attenzione!

Arch. Maria Giovanna Lonati
giovanna.lonati@cittametropolitana.genova.it

Ufficio Pianificazione Strategica
Direzione Generale
Città Metropolitana di Genova